

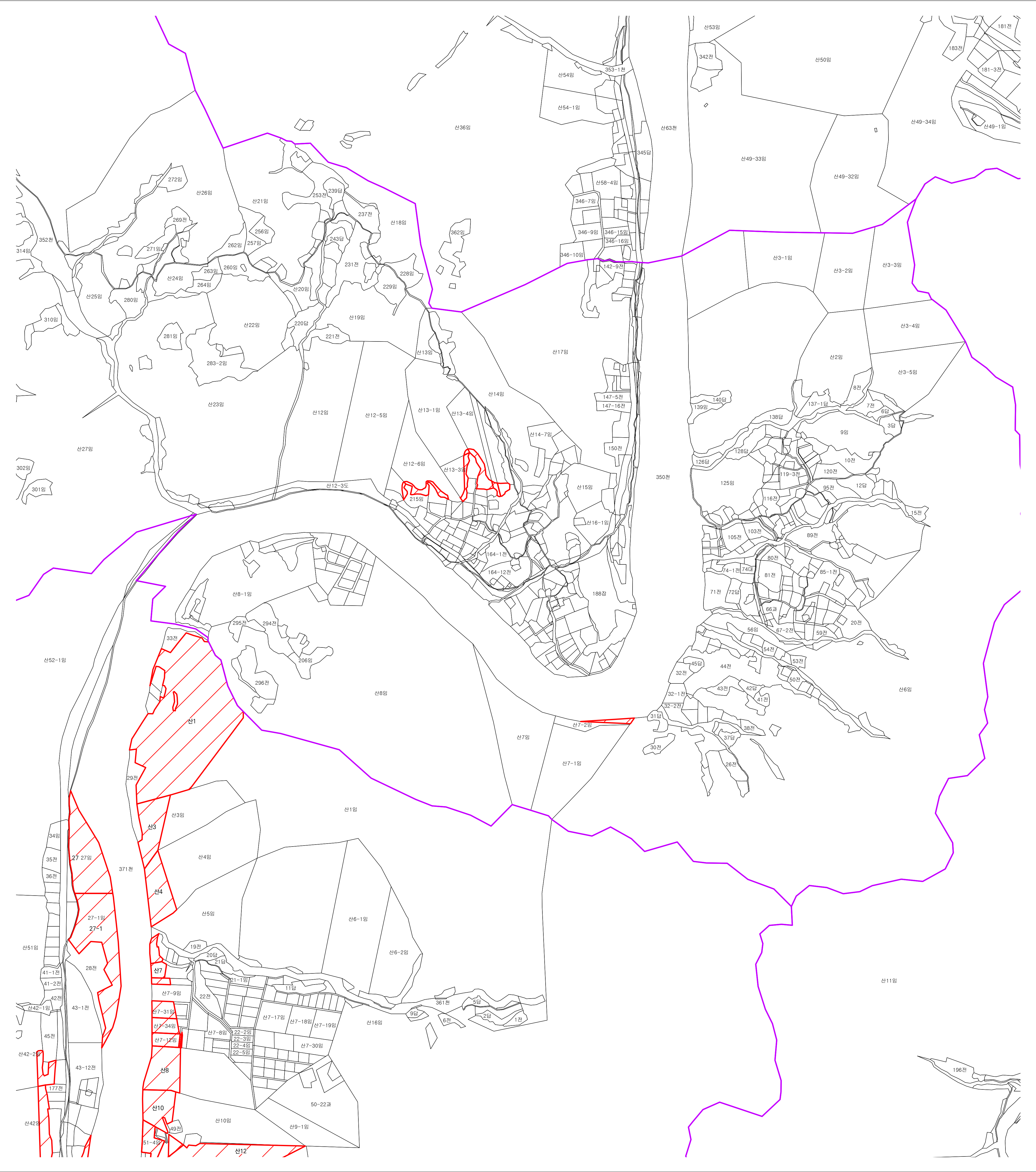
산지전용 · 일시사용제한지역

공고도면 축척 1:5,000

[산지전용·일시사용제한지역 해제]

NJ52-7-022

강원특별자치도 홍천군 북방면 장항리 일원



범 례	
	지적선
	대상지역
	행정경계

공 고 일 자 : 2024년 4 월
공 고 번 호 : 산림청 공 고 제2024-180호

비고 :
1. 측량의 기준 : 한국측지계
2. 투영법 : 횡단 메르카토르도법 타원체는 베셀타원체
3. 높이의 기준 : 인천만의 평균해면
4. 본 지도는 지적이 표시된 수치지형도 또는 지적선을 기준으로 작성하였음
5. 본 지도는 산림청장의 사전승인없이 복제, 국외반출, 임의게재, 편집을 할 수 없으며, 위반 시 관련법에 따라 처벌 받을 수 있음
6. 본 지도에 의하여 측량할 수 없음



산지정보시스템(<http://www.forestland.go.kr>)
산림청(<http://www.forest.go.kr>)