

사업시행계획서

【 홍천양수발전소 1,2호기 건설 】



2024. 4.



목 차

| | |
|------------------------------------|-----------|
| I. 전원개발사업 개요 | 1 |
| II. 추진경위 및 향후계획 | 6 |
| III. 필요성 및 효과 | 7 |
| IV. 위치도 및 사업구역 현황도 | 8 |
| V. 편입예정부지 명세서 및 부지현황도 | 10 |

I. 전원개발사업 개요

목 적

- 제10차 전력수급기본계획(산업통상자원부 공고 제2023-036호, '23.1.13)의 발전소 건설계획에 반영되어 있는 홍천양수발전소 1,2호기를 강원도 홍천군 화촌면 풍천리에 건설하여 2030년 이후 전력공급에 만전을 기하고자 함

근 거

- 제10차 전력수급기본계획(산업통상자원부 공고 제2023-036호, '23.1.13)
- 홍천양수발전소 건설사업 전원개발사업 예정구역 지정(산업통상자원부 고시 제2023-193호, '23.9.27)

대상지역

- 강원도 홍천군 화촌면 풍천리 일원

사업내역

- 600MW급(300MW × 2기) 순양수식 발전소(발전형식 : 가변속) 및 부속설비 건설

공사기간 (부지정지공사 ~ 준공)

- 2026.01 ~ 2032.12(84개월)

사업시행자 : 한국수력원자력 (주)

□ 사업구역의 위치 및 면적

가. 위 치

○ 상·하부저수지 및 지하발전소 : 강원도 홍천군 화촌면 풍천리 일원

나. 면 적 : 1,542,536m²

| 지목별 | 면적 (m ²) | 필지수 | 소유구분 면적(m ²) | | | | 비고 |
|------------|-------------------------|------------|--------------------------|-----------------|------------------|----------------|----|
| | | | 국유지 | 공유지 | 사유지 | 기타 | |
| 전 | 113,602.0 | 110 | 10,284.0 | 949.0 | 102,369.0 | - | |
| 답 | 15,222.0 | 19 | 714.0 | - | 14,508.0 | - | |
| 임 | 1,226,084.0 | 46 | 1,044,206.0 | 70,161.0 | 111,717.0 | - | |
| 대 | 25,831.0 | 66 | - | 130.0 | 25,662.0 | 39.0 | |
| 도 | 61,796.0 | 129 | 44,607.0 | 12,677.0 | 4,444.0 | 68.0 | |
| 천 | 88,002.0 | 10 | 85,507.0 | 2,495.0 | - | - | |
| 구 | 5,144.0 | 5 | 5,144.0 | - | - | - | |
| 양 | 555.0 | 1 | - | - | 555.0 | - | |
| 잡 | 5,146.0 | 14 | - | - | 5,146.0 | - | |
| 기타 | 1,154.0 | 2 | - | - | - | 1,154.0 | |
| 총합계 | 1,542,536.0 | 402 | 1,190,462.0 | 86,412.0 | 264,401.0 | 1,261.0 | |

* 실시계획 협의 및 실시설계 과정에서 사업면적 변경 가능

□ 주요 설비 계획(실시설계시 변경 가능)

가. 저수지 및 댐

| 구 분 | | 단 위 | 상부 저수지 | 하부 저수지 |
|-----|---------------------|-----------------|-------------|-------------|
| 저수지 | 유역면적 | km ² | 1.16 | 9.25 |
| | 만수면적 | km ² | 0.22 | 0.41 |
| | 만수위/저수위 | EL.m | 652.0/594.0 | 376.3/348.2 |
| | 유효저수용량 | 만m ³ | 773 | |
| | 총저수용량 (상시만수위 기준) | 만m ³ | 886 | 988 |
| 댐 | 형 식 | - | C.F.R.D* | C.G.D* |
| | 높 이 | m | 92.4 | 66.5 |
| | 길 이 | m | 564.2 | 320.0 |
| | 체 적 | 천m ³ | 4,307 | 314 |

* C.F.R.D (Concrete Face Rockfill Dam) : 콘크리트 표면차수벽 석괴댐

* C.G.D (Concrete Gravity Dam) : 중력식 콘크리트댐

나. 발전수로

○ 취수구 및 방수구

| 구 분 | 형 식 / 문 비 |
|------------|---|
| 취수구 | (형식) 수평종구형(Bell mouth)형 / (문비) Stoplog식 |
| 취수구 수직구 | (형식) 터널 수직구 / (문비) Gate식 |
| 방수구 | (형식) 수평종구형(Bell mouth)형 / (문비) Gate식 |

○ 지하발전소

| 구 분 | 내 용 |
|---------|------------------------|
| 형식 | 지하공동식 |
| 폭/높이/길이 | 39.6m / 59.2m / 133.8m |

* 단, 지하발전소 규모는 기본설계 완료단계에서 변경 가능

○ 발전수로터널

| 구 분 | | 터널(련) | 직 경 (m) | 연 장 (m) | 비 고 |
|----------------|--------|-------|---------|---------|-------|
| 발전 수로 터널 | 도수 | 1 | 8.8 | 145.1 | |
| | 수압 | 1 | 8.8 | 231.4 | 수직/수평 |
| | 수압(철관) | 2 | 8.8~3.4 | 87.0 | |
| | 흡출 | 2 | 8.8~6.3 | 123.7 | |
| | 방수 | 1 | 8.8 | 1,369.9 | |

다. 발전설비

○ 펌프수차, 발전전동기, 주변압기

| 구 분 | | 내 용 |
|-------|---------|--------------------------|
| 펌프수차 | 형 식 | 가변형 가역식 프란시스형 |
| | 대 수 | 2대 |
| 발전전동기 | 형 식 | 3상 교류 유도 발전전동기 |
| | 대 수 | 2대 |
| 주변압기* | 형 식 | 송유 수냉식 |
| | 용 량 | 360MVA급 |
| | 정격전압/대수 | 고압측 345kV, 저압측 18kV / 2대 |

* 단, 설비계획은 지형적, 기계적 특성에 따라 상세설계시 조정(펌프수차 형식 등) 가능

라. 기타 부대설비

○ 본관건물 신축 및 옥외변전소 부지 조성

| 구 분 | 건축면적 | 연면적 |
|----------|-----------------|--------------|
| 본관건물 | 484평(1,600㎡) | 877평(2,900㎡) |
| 옥외변전소 부지 | 6,298평(20,820㎡) | - |

- 기타 : 공사용 설비(공사용 전기/급수설비/ 콘크리트 및 골재생산 설비 등), 건축공사(전력설비건물 신축 및 각종 창고 등), 용수공급설비 등

대비공사 (실시설계시 변경 가능)

가. 이설도로 및 진입도로

| 구 분 | 위 치 | 제 원 |
|----------|---------------|-------------------|
| 상부지 이설임도 | 화촌면 풍천리 산77일원 | B 4.0m × L 2.07Km |
| 상부지 순환도로 | 화촌면 풍천리 산77일원 | B 5.0m × L 1.68Km |
| 상부지 진입도로 | 화촌면 풍천리 일원 | B 8.0m × L 5.29Km |
| 하부지 이설임도 | 화촌면 풍천리 일원 | B 4.0m × L 0.32Km |

총공사비 (건설기본계획공사비 기준)

- 내 자 : 1,166,730백만원
- 외 자 : 396,409백만원(296,217천EUR, 1,338.24원/EUR)
- 계 : 1,563,139백만원

II. 추진경위 및 향후계획

- '17.12 : 제8차 전력수급계획, 신규양수 2GW(3개소) 반영
- '19. 2 : 지자체 자율유치 공모(7개 지자체)
 - * 공모결과('19. 5) : 4개 지자체 신청(영동, 흥천, 포천, 봉화)
- '19. 6 : 부지선정 (1순위) 영동, (2순위) 흥천, (3순위) 포천
- '20.12 : 제9차 전력수급계획, 신규양수 1.8GW(3개소) 반영
 - * 반영결과 : 신규양수#2('32.12, 600MW)
- '21. 5 : 신규양수 우선사업자 선정(산업부→한수원)
- '22. 2 : 공공기관 예비타당성조사 완료 및 전기사업허가 취득
- '22. 5 : 흥천양수발전소 1,2호기 건설기본계획 확정
- '23. 1 : 제10차 전력수급계획, 지점 확정(영동, 흥천, 포천) 및 추가양수(1.75GW)
 - * 반영결과 : 흥천양수#1('32.9, 300MW), 흥천양수#2('32.12, 300MW)
- '23. 9 : 흥천양수발전소 건설사업 전원개발사업 예정구역 지정 고시
- '24. 8 : 전원개발사업 실시계획 승인 신청
- '25. 6 : 전원개발사업 실시계획 승인
- '25.11 : 공사계획 인가
- '26. 1 : 본공사 착수
- '32. 9 : 흥천양수발전소 1호기 준공 및 상업운전 개시
- '32.12 : 흥천양수발전소 2호기 준공 및 상업운전 개시

III. 필요성 및 효과

- 경직성 전원(원자력 + 신재생) 확대에 따른 유연성 전원 확보 필요
 - ※ (양수역할) 원자력 보조역할, 신재생에너지 출력변동성 Back-up 역할

- 신재생에너지(풍력, 태양광 등) 출력변동성을 대비하고 예상치 못한 전력 수요급증, 경직성 전원 출력 급감시 블랙아웃 예방
 - 대규모 정전발생 시 자체 기동발전을 통해 주변 기동용 전력 공급

- 지역수용성, 계통여건을 고려한 발전시설 확충 및 양수발전소의 건설을 통해 국가 전력계통의 안정화에 기여

- 양수발전소는 지역발전의 새로운 성장 동력원으로써 고용창출, 임금소득의 유입, 지방세수 증대, 주변 관광지 활성화 등 지역 경제 활성화에 크게 기여

IV. 위치도 및 사업구역 현황도

□ 위치도



□ 사업구역 현황도



V. 편입예정부지 토지 등의 명세서 및 부지현황도

■ 토지 등의 명세

편입 토지 지목별 현황

| 지목별 | 면적 (㎡) | 필지수 | 소유구분 면적(㎡) | | | | 비고 |
|------------|--------------------|------------|--------------------|-----------------|------------------|----------------|----|
| | | | 국유지 | 공유지 | 사유지 | 기타 | |
| 전 | 113,602.0 | 110 | 10,284.0 | 949.0 | 102,369.0 | - | |
| 답 | 15,222.0 | 19 | 714.0 | - | 14,508.0 | - | |
| 임 | 1,226,084.0 | 46 | 1,044,206.0 | 70,161.0 | 111,717.0 | - | |
| 대 | 25,831.0 | 66 | - | 130.0 | 25,662.0 | 39.0 | |
| 도 | 61,796.0 | 129 | 44,607.0 | 12,677.0 | 4,444.0 | 68.0 | |
| 천 | 88,002.0 | 10 | 85,507.0 | 2,495.0 | - | - | |
| 구 | 5,144.0 | 5 | 5,144.0 | - | - | - | |
| 양 | 555.0 | 1 | - | - | 555.0 | - | |
| 잡 | 5,146.0 | 14 | - | - | 5,146.0 | - | |
| 기타 | 1,154.0 | 2 | - | - | - | 1,154.0 | |
| 총합계 | 1,542,536.0 | 402 | 1,190,462.0 | 86,412.0 | 264,401.0 | 1,261.0 | |

[풍 천 리]

| 번호 | 소재지 (홍천군 화촌면) | 지 번 | 지목 | 지 적 | | 소 유 자 | | 권리의 종류 | 소유권 외의 권리 | | 도업 번호 | 비고 |
|----|---------------------|------|----|---------|---------|-----------------------------------|-------------|-----------|-----------|----|----------|----|
| | | | | 공부면적 | 편입면적 | 주소 | 성명 | | 권리자 | | | |
| | | | | | | | | | 주소 | 성명 | | |
| 1 | 풍천리 | 21 | 전 | 2,169.0 | 2,169.0 | 경기도 구리시 교문동 808 덕현아파트 102-1902 | 한*용 외 1인 | | | | 14 | |
| 2 | 풍천리 | 22 | 전 | 526.0 | 526.0 | 경기도 구리시 교문동 808 덕현아파트 102-1902 | 한*용 외 1인 | | | | 14 | |
| 3 | 풍천리 | 23 | 전 | 1,352.0 | 1,352.0 | 경기도 구리시 교문동 808 덕현아파트 102-1902 | 한*용 외 1인 | | | | 14 | |
| 4 | 풍천리 | 24 | 전 | 149.0 | 149.0 | 경기도 구리시 교문동 808 덕현아파트 102-1902 | 한*용 외 1인 | | | | 14 | |
| 5 | 풍천리 | 25 | 전 | 6,502.0 | 375.0 | 기획재정부 | 국유지 | | | | 14 | |
| 6 | 풍천리 | 26 | 전 | 853.0 | 103.0 | 재무부 | 국유지 | | | | 14 | |
| 7 | 풍천리 | 26-1 | 도 | 228.0 | 13.0 | 국토교통부 | 국유지 | | | | 14 | |
| 8 | 풍천리 | 27 | 전 | 3,603.0 | 1,701.0 | 경기도 구리시 교문동 808 덕현아파트 102-1902 | 한*용 외 1인 | | | | 14 | |
| 9 | 풍천리 | 27-1 | 도 | 278.0 | 97.0 | 경기도 구리시 교문동 808 덕현아파트 102-1902 | 한*용 | | | | 14 | |
| 10 | 풍천리 | 28 | 전 | 506.0 | 506.0 | 경기도 구리시 교문동 808 덕현아파트 102-1902 | 한*용 외 1인 | | | | 14 | |
| 11 | 풍천리 | 29 | 전 | 1,325.0 | 1,030.0 | 경기도 구리시 교문동 808 덕현아파트 102-1902 | 한*용 외 1인 | | | | 14 | |
| 12 | 풍천리 | 29-1 | 도 | 252.0 | 231.0 | 산림청 | 국유지 | | | | 14 | |
| 13 | 풍천리 | 30 | 전 | 1,362.0 | 1,362.0 | 강원도 홍천군 남면 화전리 | 정*규 | | | | 14 | |
| 14 | 풍천리 | 30-1 | 도 | 496.0 | 496.0 | 국토교통부 | 국유지 | | | | 14 | |
| 15 | 풍천리 | 31 | 전 | 192.0 | 192.0 | 강원도 홍천군 남면 화전리 | 정*규 | | | | 14 | |
| 16 | 풍천리 | 32 | 전 | 2,886.0 | 2,886.0 | 강원도 홍천군 남면 화전리 | 정*규 | | | | 14 | |
| 17 | 풍천리 | 34 | 전 | 6,995.0 | 6,995.0 | 기획재정부 | 국유지 | | | | 14 | |
| 18 | 풍천리 | 35 | 전 | 433.0 | 433.0 | 기획재정부 | 국유지 | | | | 14 | |
| 19 | 풍천리 | 35-1 | 도 | 93.0 | 93.0 | 국토교통부 | 국유지 | | | | 14 | |
| 20 | 풍천리 | 36 | 전 | 1,256.0 | 1,256.0 | 강원도 홍천군 남면 화전리 | 정*규 | | | | 14 | |
| 21 | 풍천리 | 36-1 | 도 | 63.0 | 63.0 | 국토교통부 | 국유지 | | | | 14 | |
| 22 | 풍천리 | 37 | 답 | 1,025.0 | 1,025.0 | 강원도 춘천시 자라우길 7-40 (철전동) | 정*수 | | | | 13 | |
| 23 | 풍천리 | 38 | 전 | 3,218.0 | 3,218.0 | 강원도 춘천시 석사동 660-1 | 장*호 | | | | 13 | |
| 24 | 풍천리 | 38-1 | 전 | 2,226.0 | 2,226.0 | 강원도 춘천시 석사동 660-1 | 장*호 | | | | 13 | |

| 번호 | 소재지 (홍천군 화촌면) | 지 번 | 지목 | 지 적 | | 소 유 자 | | 권리의 종류 | 소유권 외의 권리 | | 도 업 번호 | 비고 |
|----|---------------------|------|----|----------|----------|--|-------------|-----------|-----------|----|--------------|----|
| | | | | 공부면적 | 편입면적 | 주소 | 성명 | | 권리자 | | | |
| | | | | | | | | | 주소 | 성명 | | |
| 25 | 풍천리 | 38-2 | 도 | 592.0 | 592.0 | 산림청 | 국유지 | | | | 13 | |
| 26 | 풍천리 | 39 | 임 | 1,812.0 | 1,812.0 | 서울특별시 노원구 상계로 193-14, 102동 409호(상계동,대림아파트) | 강*규 외 3인 | | | | 13 | |
| 27 | 풍천리 | 39-1 | 임 | 397.0 | 397.0 | 서울특별시 노원구 상계로 193-14, 102동 409호(상계동,대림아파트) | 강*규 외 3인 | | | | 13 | |
| 28 | 풍천리 | 39-2 | 도 | 251.0 | 251.0 | 산림청 | 국유지 | | | | 13 | |
| 29 | 풍천리 | 40 | 임 | 1,081.0 | 1,081.0 | 서울특별시 노원구 상계로 193-14, 102동 409호(상계동,대림아파트) | 강*규 외 3인 | | | | 13 | |
| 30 | 풍천리 | 41 | 임 | 4,939.0 | 4,939.0 | 서울특별시 노원구 상계로 193-14, 102동 409호(상계동,대림아파트) | 강*규 외 3인 | | | | 13,14 | |
| 31 | 풍천리 | 41-1 | 천 | 17,590.0 | 15,083.0 | 환경부 | 국유지 | | | | 10,13,14 | |
| 32 | 풍천리 | 41-2 | 도 | 417.0 | 417.0 | 국토교통부 | 국유지 | | | | 9,13,14 | |
| 33 | 풍천리 | 42 | 임 | 340.0 | 340.0 | 서울특별시 노원구 상계로 193-14, 102동 409호(상계동,대림아파트) | 강*규 외 3인 | | | | 13 | |
| 34 | 풍천리 | 43 | 임 | 407.0 | 407.0 | 서울특별시 노원구 상계로 193-14, 102동 409호(상계동,대림아파트) | 강*규 외 3인 | | | | 13,14 | |
| 35 | 풍천리 | 44 | 임 | 3,494.0 | 3,494.0 | 서울특별시 노원구 상계로 193-14, 102동 409호(상계동,대림아파트) | 강*규 외 3인 | | | | 10,13,14 | |
| 36 | 풍천리 | 45 | 임 | 1,220.0 | 1,220.0 | 서울특별시 노원구 상계로 193-14, 102동 409호(상계동,대림아파트) | 강*규 외 3인 | | | | 9,10,13,14 | |
| 37 | 풍천리 | 46 | 임 | 11,082.0 | 8,932.0 | 전라남도 곡성군 옥과면 옥과리 산1-1 | 송*원 | | | | 9 | |
| 38 | 풍천리 | 46-1 | 임 | 769.0 | 721.0 | 전라남도 곡성군 옥과면 옥과리 산1-1 | 송*원 | | | | 9 | |
| 39 | 풍천리 | 47 | 임 | 2,205.0 | 897.0 | 전라남도 곡성군 옥과면 옥과리 산1-1 | 송*원 | | | | 9 | |
| 40 | 풍천리 | 47-1 | 구 | 975.0 | 483.0 | 국토교통부 | 국유지 | | | | 9 | |
| 41 | 풍천리 | 49-2 | 임 | 816.0 | 91.0 | 전라북도 부안군 보안면 용사셋터길 34-4 | 이*순 | | | | 9 | |
| 42 | 풍천리 | 50-1 | 도 | 717.0 | 314.0 | 국토교통부 | 국유지 | | | | 9 | |
| 43 | 풍천리 | 76 | 전 | 2,493.0 | 2,493.0 | 서울 노원구 상계동 1271 현대4차(아)401-602 | 권*선 | | | | 2 | |
| 44 | 풍천리 | 76-1 | 도 | 246.0 | 246.0 | 국토교통부 | 국유지 | | | | 2 | |
| 45 | 풍천리 | 84-1 | 천 | 9,531.0 | 1,336.0 | 환경부 | 국유지 | | | | 5 | |
| 46 | 풍천리 | 86-1 | 전 | 4,559.0 | 1,664.0 | 강원도 홍천군 홍천읍 갈마로8길 15, 103동 703호 (신성미소지움아파트) | 이*훈 외 2인 | | | | 5 | |
| 47 | 풍천리 | 87 | 전 | 3,544.0 | 3,544.0 | 서울특별시 관악구 양녕로 117, 301동 1708호 (봉천동,벽산블루밍아파트) | 박*균 | | | | 5 | |
| 48 | 풍천리 | 87-1 | 도 | 139.0 | 139.0 | 국토교통부 | 국유지 | | | | 5 | |

| 번호 | 소재지 (홍천군 화촌면) | 지 번 | 지목 | 지 적 | | 소 유 자 | | 권리의 종류 | 소유권 외의 권리 | | 도업 번호 | 비고 |
|----|---------------------|------|----|---------|---------|---|----------|-----------|-----------|----|----------|----|
| | | | | 공부면적 | 편입면적 | 주소 | 성명 | | 권리자 | | | |
| | | | | | | | | | 주소 | 성명 | | |
| 49 | 풍천리 | 88 | 전 | 370.0 | 370.0 | 강원도 홍천군 화촌면 풍천리 97-1 | 이*영 | | | | 5 | |
| 50 | 풍천리 | 89 | 대 | 500.0 | 500.0 | 강원도 인제군 인제읍 비봉로22번길 52 | 박*갑 외 2인 | | | | 2 | |
| 51 | 풍천리 | 89-1 | 도 | 453.0 | 453.0 | 국토교통부 | 국유지 | | | | 2,5 | |
| 52 | 풍천리 | 89-2 | 전 | 2,029.0 | 2,029.0 | 서울특별시 동대문구 답십리동 808 대림아파트 102-1304 | 양*길 | | | | 5 | |
| 53 | 풍천리 | 89-3 | 전 | 38.0 | 38.0 | 강원도 인제군 인제읍 비봉로22번길 52 | 박*갑 외 2인 | | | | 2 | |
| 54 | 풍천리 | 89-4 | 전 | 3,443.0 | 3,443.0 | 강원도 인제군 인제읍 비봉로22번길 52 | 박*갑 외 2인 | | | | 2,5 | |
| 55 | 풍천리 | 90 | 대 | 165.0 | 165.0 | 서울특별시 동대문구 천호대로77길 109 (장안동) | 양*길 | | | | 5 | |
| 56 | 풍천리 | 91 | 대 | 529.0 | 529.0 | 서울특별시 성동구 마장로31길 18 (마장동) | 양*철 | | | | 5 | |
| 57 | 풍천리 | 91-1 | 대 | 443.0 | 443.0 | 서울특별시 성동구 마장로31길 18 (마장동) | 양*철 | | | | 5 | |
| 58 | 풍천리 | 92 | 전 | 1,468.0 | 1,468.0 | 강원도 인제군 인제읍 비봉로22번길 52 | 박*갑 외 2인 | | | | 5 | |
| 59 | 풍천리 | 93 | 대 | 982.0 | 982.0 | 강원도 홍천군 화촌면 풍천리 93 | 왕*이 | | | | 2 | |
| 60 | 풍천리 | 93-1 | 도 | 83.0 | 83.0 | 국토교통부 | 국유지 | | | | 2 | |
| 61 | 풍천리 | 93-2 | 대 | 329.0 | 329.0 | 인천광역시 계양구 주부토로363번길 27, 103동 1205호 (작전동,동보아파트) | 서*주 외 1인 | | | | 2 | |
| 62 | 풍천리 | 94 | 답 | 2,817.0 | 2,817.0 | 서울특별시 서초구 반포대로 275, 119동 503호 (반포동,래미안퍼스티지) | 박*배 | | | | 2 | |
| 63 | 풍천리 | 94-1 | 도 | 271.0 | 271.0 | 국토교통부 | 국유지 | | | | 2 | |
| 64 | 풍천리 | 94-2 | 도 | 506.0 | 506.0 | 산림청 | 국유지 | | | | 2 | |
| 65 | 풍천리 | 95 | 전 | 1,256.0 | 1,256.0 | 서울시 관악구 봉천동 산 102 | 박*균 | | | | 2 | |
| 66 | 풍천리 | 96-1 | 도 | 1,590.0 | 1,590.0 | 강원도 | 공유지 | | | | 2 | |
| 67 | 풍천리 | 96-2 | 대 | 565.0 | 565.0 | 서울특별시 노원구 동일로237길 41, 103동 1002호 (상계동, 상계(1차)현대아파트) | 이*춘 | | | | 2 | |
| 68 | 풍천리 | 96-5 | 전 | 119.0 | 119.0 | 국토교통부 | 국유지 | | | | 2 | |
| 69 | 풍천리 | 97-1 | 잡 | 1,225.0 | 1,225.0 | 서울특별시 서초구 반포대로 275, 119동 503호 (반포동,래미안퍼스티지) | 박*배 | | | | 2 | |
| 70 | 풍천리 | 97-3 | 답 | 7.0 | 7.0 | 강원도 홍천군 홍천읍 신장대리 51-8 | 이*영 | | | | 2 | |
| 71 | 풍천리 | 97-5 | 답 | 13.0 | 13.0 | 국토교통부 | 국유지 | | | | 2 | |
| 72 | 풍천리 | 97-6 | 대 | 102.0 | 102.0 | 서울특별시 서초구 반포대로 275, 119동 503호 (반포동,래미안퍼스티지) | 박*배 | | | | 2 | |

| 번호 | 소재지 (홍천군 화촌면) | 지 번 | 지목 | 지 적 | | 소 유 자 | | 권리의 종류 | 소유권 외의 권리 | | 도 업 번호 | 비고 |
|----|---------------------|-------|----|---------|---------|--|-----|-----------|-----------|----|--------------|----|
| | | | | 공부면적 | 편입면적 | 주소 | 성명 | | 권리자 | | | |
| | | | | | | | | | 주소 | 성명 | | |
| 73 | 풍천리 | 97-7 | 잡 | 1,969.0 | 1,969.0 | 서울특별시 서초구 반포대로 275, 119동 503호 (반포동,래미안퍼스티지) | 박*배 | | | | 2 | |
| 74 | 풍천리 | 98-1 | 대 | 99.0 | 99.0 | 서울특별시 서초구 반포대로 275, 119동 503호 (반포동,래미안퍼스티지) | 박*배 | | | | 2 | |
| 75 | 풍천리 | 98-2 | 대 | 281.0 | 281.0 | 서울특별시 서초구 반포대로 275, 119동 503호 (반포동,래미안퍼스티지) | 박*배 | | | | 2 | |
| 76 | 풍천리 | 98-3 | 잡 | 80.0 | 80.0 | 서울특별시 서초구 반포대로 275, 119동 503호 (반포동,래미안퍼스티지) | 박*배 | | | | 2 | |
| 77 | 풍천리 | 98-4 | 대 | 203.0 | 203.0 | 서울특별시 서초구 반포대로 275, 119동 503호 (반포동,래미안퍼스티지) | 박*배 | | | | 2 | |
| 78 | 풍천리 | 98-5 | 잡 | 71.0 | 71.0 | 서울특별시 서초구 반포대로 275, 119동 503호 (반포동,래미안퍼스티지) | 박*배 | | | | 2 | |
| 79 | 풍천리 | 99 | 대 | 328.0 | 328.0 | 서울특별시 서초구 반포대로 275, 119동 503호 (반포동,래미안퍼스티지) | 박*배 | | | | 2 | |
| 80 | 풍천리 | 99-1 | 도 | 1,517.0 | 1,517.0 | 국토교통부 | 국유지 | | | | 2,3 | |
| 81 | 풍천리 | 99-2 | 도 | 36.0 | 36.0 | 국토교통부 | 국유지 | | | | 2 | |
| 82 | 풍천리 | 99-3 | 도 | 231.0 | 231.0 | 국토교통부 | 국유지 | | | | 2,3 | |
| 83 | 풍천리 | 99-4 | 잡 | 60.0 | 60.0 | 서울특별시 서초구 반포대로 275, 119동 503호 (반포동,래미안퍼스티지) | 박*배 | | | | 2 | |
| 84 | 풍천리 | 99-5 | 전 | 23.0 | 23.0 | 서울시 관악구 봉천동 산 102 | 박*균 | | | | 2 | |
| 85 | 풍천리 | 99-6 | 양 | 555.0 | 555.0 | 서울특별시 서초구 반포대로 275, 119동 503호 (반포동,래미안퍼스티지) | 박*배 | | | | 2 | |
| 86 | 풍천리 | 100 | 대 | 284.0 | 284.0 | 서울특별시 서초구 반포대로 275, 119동 503호 (반포동,래미안퍼스티지) | 박*배 | | | | 2 | |
| 87 | 풍천리 | 100-1 | 대 | 324.0 | 324.0 | 서울특별시 서초구 반포대로 275, 119동 503호 (반포동,래미안퍼스티지) | 박*배 | | | | 2 | |
| 88 | 풍천리 | 100-2 | 대 | 116.0 | 116.0 | 서울특별시 서초구 반포대로 275, 119동 503호 (반포동,래미안퍼스티지) | 박*배 | | | | 2 | |
| 89 | 풍천리 | 100-3 | 잡 | 46.0 | 46.0 | 서울특별시 서초구 반포대로 275, 119동 503호 (반포동,래미안퍼스티지) | 박*배 | | | | 2 | |
| 90 | 풍천리 | 101-1 | 잡 | 142.0 | 142.0 | 서울특별시 서초구 반포대로 275, 119동 503호 (반포동,래미안퍼스티지) | 박*배 | | | | 2 | |
| 91 | 풍천리 | 101-2 | 도 | 26.0 | 26.0 | 서울특별시 서초구 반포대로 275, 119동 503호 (반포동, 래미안퍼스티지) | 박*배 | | | | 2 | |
| 92 | 풍천리 | 102-1 | 전 | 13.0 | 13.0 | 서울특별시 동대문구 천호대로77길 109 (장안동) | 심*애 | | | | 2 | |
| 93 | 풍천리 | 102-2 | 도 | 588.0 | 588.0 | 강원도 | 공유지 | | | | 2 | |
| 94 | 풍천리 | 102-3 | 잡 | 195.0 | 195.0 | 서울특별시 서초구 반포대로 275, 119동 503호 (반포동,래미안퍼스티지) | 박*배 | | | | 2 | |
| 95 | 풍천리 | 102-5 | 잡 | 344.0 | 344.0 | 서울특별시 서초구 반포대로 275, 119동 503호 (반포동,래미안퍼스티지) | 박*배 | | | | 2 | |
| 96 | 풍천리 | 103 | 대 | 225.0 | 225.0 | 강원도 춘천시 후석로326번길 13, 201동 501호 (후평동,현대아파트) | 심*보 | | | | 2 | |

| 번호 | 소재지 (홍천군 화촌면) | 지 번 | 지목 | 지 적 | | 소 유 자 | | 권리의 종류 | 소유권 외의 권리 | | 도업 번호 | 비고 |
|-----|---------------------|-------|----|---------|---------|---|-------------|-----------|-----------|----|----------|----|
| | | | | 공부면적 | 편입면적 | 주소 | 성명 | | 권리자 | | | |
| | | | | | | | | | 주소 | 성명 | | |
| 97 | 풍천리 | 104-1 | 전 | 232.0 | 232.0 | 서울특별시 동대문구 천호대로77길 109 (장안동) | 심*애 | | | | 2 | |
| 98 | 풍천리 | 104-2 | 도 | 279.0 | 279.0 | 강원도 춘천시 교동 37 | 재***** 단 | | | | 3 | |
| 99 | 풍천리 | 104-3 | 도 | 912.0 | 912.0 | 강원도 | 공유지 | | | | 2,3 | |
| 100 | 풍천리 | 104-4 | 잡 | 20.0 | 20.0 | 서울특별시 서초구 반포대로 275, 119동 503호 (반포동,래미안퍼스티지) | 박*배 | | | | 2,3 | |
| 101 | 풍천리 | 104-5 | 전 | 43.0 | 43.0 | 기획재정부 | 국유지 | | | | 3 | |
| 102 | 풍천리 | 104-6 | 도 | 422.0 | 422.0 | 국토교통부 | 국유지 | | | | 3 | |
| 103 | 풍천리 | 104-7 | 도 | 1,210.0 | 1,210.0 | 강원도 | 공유지 | | | | 2,3 | |
| 104 | 풍천리 | 104-8 | 전 | 161.0 | 161.0 | 서울특별시 동대문구 천호대로77길 109 (장안동) | 심*애 | | | | 2 | |
| 105 | 풍천리 | 105-1 | 대 | 149.0 | 149.0 | 강원도 춘천시 삭주로 18(교동) | 재***** 단 | | | | 2 | |
| 106 | 풍천리 | 105-2 | 도 | 10.0 | 10.0 | 강원도 춘천시 교동 37 | 재***** 단 | | | | 2 | |
| 107 | 풍천리 | 105-3 | 도 | 162.0 | 162.0 | 강원도 춘천시 삭주로 18(교동) | 재***** 단 | | | | 2 | |
| 108 | 풍천리 | 106 | 잡 | 165.0 | 165.0 | 서울특별시 서초구 반포대로 275, 119동 503호 (반포동,래미안퍼스티지) | 박*배 | | | | 2,3 | |
| 109 | 풍천리 | 107-1 | 잡 | 307.0 | 307.0 | 서울특별시 서초구 반포대로 275, 119동 503호 (반포동,래미안퍼스티지) | 박*배 | | | | 2,3 | |
| 110 | 풍천리 | 107-2 | 잡 | 492.0 | 492.0 | 서울특별시 서초구 반포대로 275, 119동 503호 (반포동,래미안퍼스티지) | 박*배 | | | | 3 | |
| 111 | 풍천리 | 107-3 | 도 | 20.0 | 20.0 | 산림청 | 국유지 | | | | 2 | |
| 112 | 풍천리 | 107-5 | 전 | 613.0 | 613.0 | 서울특별시 서초구 반포대로 275, 119동 503호 (반포동,래미안퍼스티지) | 박*배 | | | | 3 | |
| 113 | 풍천리 | 108-1 | 도 | 23.0 | 23.0 | 강원도 | 공유지 | | | | 3 | |
| 114 | 풍천리 | 108-2 | 주 | 633.0 | 633.0 | 서울특별시 서초구 반포대로 275, 119동 503호 (반포동,래미안퍼스티지) | 박*배 | | | | 3 | |
| 115 | 풍천리 | 108-3 | 잡 | 30.0 | 30.0 | 서울특별시 서초구 반포대로 275, 119동 503호 (반포동,래미안퍼스티지) | 박*배 | | | | 3 | |
| 116 | 풍천리 | 108-4 | 주 | 521.0 | 521.0 | 서울특별시 서초구 반포대로 275, 119동 503호 (반포동,래미안퍼스티지) | 박*배 | | | | 3 | |
| 117 | 풍천리 | 109-1 | 도 | 1,101.0 | 1,101.0 | 국토교통부 | 국유지 | | | | 3 | |
| 118 | 풍천리 | 109-2 | 전 | 136.0 | 136.0 | 서울시 관악구 봉천동 산 102 | 박*균 | | | | 3 | |
| 119 | 풍천리 | 110-1 | 전 | 483.0 | 483.0 | 서울특별시 서초구 반포대로 275, 119동 503호 (반포동,래미안퍼스티지) | 박*배 | | | | 3 | |

| 번호 | 소재지 (홍천군 화촌면) | 지 번 | 지목 | 지 적 | | 소 유 자 | | 권리의 종류 | 소유권 외의 권리 | | 도 업 번호 | 비고 |
|-----|---------------------|-------|----|---------|---------|--|-------------|-----------|-----------|----|--------------|----|
| | | | | 공부면적 | 편입면적 | 주소 | 성명 | | 권리자 | | | |
| | | | | | | | | | 주소 | 성명 | | |
| 120 | 풍천리 | 110-2 | 도 | 77.0 | 77.0 | 강원도 | 공유지 | | | | 3 | |
| 121 | 풍천리 | 110-3 | 도 | 1,587.0 | 1,587.0 | 국토교통부 | 국유지 | | | | 3 | |
| 122 | 풍천리 | 110-4 | 도 | 65.0 | 65.0 | 강원도 | 공유지 | | | | 3 | |
| 123 | 풍천리 | 111-1 | 전 | 4,059.0 | 4,059.0 | 서울특별시 서초구 방배동 983-2 | 박*호 | | | | 3,6 | |
| 124 | 풍천리 | 111-2 | 도 | 60.0 | 60.0 | 강원도 | 공유지 | | | | 3 | |
| 125 | 풍천리 | 111-3 | 도 | 348.0 | 348.0 | 국토교통부 | 국유지 | | | | 3 | |
| 126 | 풍천리 | 112-1 | 전 | 58.0 | 58.0 | 경기도 구리시 수택동 661 영포빌라 나-102 | 김*곤 | | | | 3 | |
| 127 | 풍천리 | 112-2 | 도 | 1,656.0 | 1,656.0 | 강원도 | 공유지 | | | | 3 | |
| 128 | 풍천리 | 112-3 | 전 | 350.0 | 350.0 | 서울특별시 서초구 방배동 983-2 | 박*호 | | | | 3 | |
| 129 | 풍천리 | 112-4 | 도 | 21.0 | 21.0 | 국토교통부 | 국유지 | | | | 3 | |
| 130 | 풍천리 | 113 | 대 | 330.0 | 330.0 | 서울특별시 강남구 학동로18길 46, 301호(논현동) | 강*용 | | | | 3 | |
| 131 | 풍천리 | 113-1 | 전 | 847.0 | 847.0 | 서울특별시 강남구 학동로18길 46, 301호(논현동) | 강*용 | | | | 3 | |
| 132 | 풍천리 | 114 | 대 | 304.0 | 304.0 | 강원도 홍천군 화촌면 상평길 5 | 강*용 | | | | 3 | |
| 133 | 풍천리 | 115-1 | 전 | 1,564.0 | 1,564.0 | 서울시 도봉구 방학동 715-12 방학동삼성래미안아파트 204-1602 | 양*산 | | | | 3 | |
| 134 | 풍천리 | 115-2 | 전 | 1,914.0 | 1,914.0 | 강원도 춘천시 교동 37 | 재***** 단 | | | | 3 | |
| 135 | 풍천리 | 116 | 임 | 1,818.0 | 1,818.0 | 경기도 시흥시 은행중앙로 118, 1003동 2404호(은행동,은행브리즈힐) | 오*희 외 1인 | | | | 3 | |
| 136 | 풍천리 | 117 | 임 | 331.0 | 331.0 | 서울특별시 동대문구 장안동 336 장안현대홈타운아파트 110-1302 | 장*복 | | | | 3 | |
| 137 | 풍천리 | 117-1 | 임 | 400.0 | 400.0 | 서울특별시 동대문구 장안동 336 107, 110동 1302호 (장안동,장안현대홈타운) | 장*복 | | | | 3 | |
| 138 | 풍천리 | 118 | 대 | 129.0 | 129.0 | 강원도 홍천군 화촌면 상평길 27 | 양*산 | | | | 3 | |
| 139 | 풍천리 | 119 | 전 | 245.0 | 245.0 | 서울시 도봉구 방학동 715-12 방학동삼성래미안 아파트 204-1602 | 양*산 | | | | 3 | |
| 140 | 풍천리 | 120 | 답 | 3,785.0 | 3,785.0 | 서울특별시 강동구 상일동 208 | 홍*오 외 1인 | | | | 3 | |
| 141 | 풍천리 | 120-1 | 도 | 526.0 | 526.0 | 기획재정부 | 국유지 | | | | 3 | |
| 142 | 풍천리 | 121 | 대 | 514.0 | 514.0 | 강원도 홍천군 화촌면 상평길 23 | 홍*오 | | | | 3 | |
| 143 | 풍천리 | 121-1 | 대 | 990.0 | 990.0 | 강원도 홍천군 화촌면 풍천리 121-1 | 표*문 | | | | 3 | |

| 번호 | 소재지 (홍천군 화촌면) | 지 번 | 지목 | 지 적 | | 소 유 자 | | 권리의 종류 | 소유권 외의 권리 | | 도 업 번호 | 비고 |
|-----|---------------------|-------|----|---------|---------|--|-----|-----------|-----------|----|--------------|----|
| | | | | 공부면적 | 편입면적 | 주소 | 성명 | | 권리자 | | | |
| | | | | | | | | | 주소 | 성명 | | |
| 144 | 풍천리 | 121-2 | 전 | 1,976.0 | 1,976.0 | 서울특별시 강남구 학동로18길 46, 301호(논현동) | 강*용 | | | | 3 | |
| 145 | 풍천리 | 121-3 | 전 | 663.0 | 663.0 | 강원도 홍천군 화촌면 상평길 13 | 표*문 | | | | 3 | |
| 146 | 풍천리 | 121-4 | 전 | 704.0 | 704.0 | 강원도 홍천군 화촌면 상평길 23 | 홍*오 | | | | 3 | |
| 147 | 풍천리 | 121-5 | 대 | 146.0 | 146.0 | 강원도 홍천군 화촌면 상평길 23 | 홍*오 | | | | 3 | |
| 148 | 풍천리 | 121-6 | 전 | 201.0 | 201.0 | 강원도 홍천군 화촌면 상평길 23 | 홍*오 | | | | 3 | |
| 149 | 풍천리 | 121-7 | 대 | 144.0 | 144.0 | 강원도 홍천군 화촌면 상평길 23 | 홍*오 | | | | 3 | |
| 150 | 풍천리 | 123 | 답 | 701.0 | 701.0 | 국토교통부 | 국유지 | | | | 3 | |
| 151 | 풍천리 | 124 | 전 | 1,342.0 | 1,342.0 | 강원도 홍천군 화촌면 풍천리 168 | 오*일 | | | | 3 | |
| 152 | 풍천리 | 125 | 전 | 873.0 | 873.0 | 강원도 홍천군 화촌면 풍천리 168 | 오*일 | | | | 3 | |
| 153 | 풍천리 | 126 | 대 | 337.0 | 337.0 | 강원도 홍천군 화촌면 상평길 180 | 오*일 | | | | 3 | |
| 154 | 풍천리 | 127 | 전 | 506.0 | 506.0 | 서울특별시 강동구 상암로49길 13, 101동 203호 (명일동, 형인허브빌아파트) | 이*주 | | | | 3 | |
| 155 | 풍천리 | 128 | 대 | 231.0 | 231.0 | 서울특별시 강동구 상암로49길 13, 101동 203호 (명일동, 형인허브빌아파트) | 이*주 | | | | 3 | |
| 156 | 풍천리 | 129 | 대 | 750.0 | 750.0 | 서울 동작구 대방동 508 대방1차 이-편한세상 105-904 | 유*수 | | | | 3 | |
| 157 | 풍천리 | 129-2 | 전 | 123.0 | 123.0 | 서울 동작구 대방동 508 대방1차 이-편한세상 105-904 | 유*수 | | | | 3 | |
| 158 | 풍천리 | 130 | 전 | 1,583.0 | 1,583.0 | 서울특별시 강동구 상암로49길 13, 101동 203호 (명일동, 형인허브빌아파트) | 이*주 | | | | 3 | |
| 159 | 풍천리 | 131 | 전 | 1,140.0 | 1,140.0 | 서울특별시 강동구 상암로49길 13, 101동 203호 (명일동, 형인허브빌아파트) | 이*주 | | | | 3 | |
| 160 | 풍천리 | 132 | 대 | 304.0 | 304.0 | 강원도 홍천군 화촌면 풍천리 90 | 한*복 | | | | 3 | |
| 161 | 풍천리 | 133 | 전 | 1,549.0 | 1,549.0 | 서울특별시 강동구 상암로49길 13, 101동 203호 (명일동, 형인허브빌아파트) | 이*주 | | | | 3 | |
| 162 | 풍천리 | 133-1 | 전 | 286.0 | 286.0 | 서울특별시 강동구 상암로49길 13, 101동 203호 (명일동, 형인허브빌아파트) | 이*주 | | | | 3 | |
| 163 | 풍천리 | 134 | 임 | 992.0 | 992.0 | 강원도 홍천군 화촌면 성산리 415-1 | 박*진 | | | | 3 | |
| 164 | 풍천리 | 135 | 전 | 886.0 | 886.0 | 강원도 홍천군 화촌면 풍천리 90 | 한*복 | | | | 3 | |
| 165 | 풍천리 | 136 | 전 | 360.0 | 360.0 | 강원도 홍천군 화촌면 풍천리 90 | 한*복 | | | | 3 | |
| 166 | 풍천리 | 137 | 전 | 298.0 | 298.0 | 강원도 홍천군 화촌면 풍천리 90 | 한*복 | | | | 3 | |
| 167 | 풍천리 | 138 | 전 | 245.0 | 245.0 | 서울특별시 강동구 상암로49길 13, 101동 203호 (명일동, 형인허브빌아파트) | 이*주 | | | | 3 | |

| 번호 | 소재지 (홍천군 화촌면) | 지 번 | 지목 | 지 적 | | 소 유 자 | | 권리의 종류 | 소유권 외의 권리 | | 도 업 번호 | 비고 |
|-----|---------------------|-------|----|---------|---------|--|-----|-----------|-----------|----|--------------|----|
| | | | | 공부면적 | 편입면적 | 주소 | 성명 | | 권리자 | | | |
| | | | | | | | | | 주소 | 성명 | | |
| 168 | 풍천리 | 138-1 | 전 | 224.0 | 224.0 | 서울특별시 강동구 상암로49길 13, 101동 203호 (명일동, 형인허브빌아파트) | 이*주 | | | | 3 | |
| 169 | 풍천리 | 139 | 전 | 208.0 | 208.0 | 강원도 홍천군 화촌면 풍천리 90 | 한*복 | | | | 3 | |
| 170 | 풍천리 | 140 | 전 | 3,217.0 | 3,217.0 | 강원도 홍천군 화촌면 풍천리 90 | 한*복 | | | | 3 | |
| 171 | 풍천리 | 141 | 대 | 340.0 | 340.0 | 강원도 홍천군 화촌면 풍천리 90 | 한*복 | | | | 3 | |
| 172 | 풍천리 | 142 | 전 | 1,388.0 | 1,388.0 | 강원도 홍천군 화촌면 풍천리 90 | 한*복 | | | | 3 | |
| 173 | 풍천리 | 142-1 | 도 | 1,064.0 | 1,064.0 | 국토교통부 | 국유지 | | | | 3 | |
| 174 | 풍천리 | 143 | 전 | 1,283.0 | 1,283.0 | 경기도 안양시 만안구 양화로147번길 7, 101동 805호 (박달동,동원베네스트아파트) | 오*만 | | | | 3 | |
| 175 | 풍천리 | 144 | 전 | 311.0 | 311.0 | 경기도 안양시 만안구 양화로147번길 7, 101동 805호 (박달동,동원베네스트아파트) | 오*만 | | | | 3 | |
| 176 | 풍천리 | 145 | 전 | 1,332.0 | 1,332.0 | 강원도 홍천군 화촌면 장평리 348 | 김*숙 | | | | 3 | |
| 177 | 풍천리 | 146 | 전 | 1,937.0 | 292.0 | 강원도 홍천군 화촌면 장평리 348 | 김*숙 | | | | 3 | |
| 178 | 풍천리 | 147 | 임 | 1,295.0 | 1,281.0 | 강원도 홍천군 내촌면 선바위길 12-22 | 김*숙 | | | | 3 | |
| 179 | 풍천리 | 147-1 | 임 | 351.0 | 340.0 | 재무부 | 국유지 | | | | 3 | |
| 180 | 풍천리 | 148 | 답 | 450.0 | 438.0 | 강원도 홍천군 내촌면 선바위길 12-22 | 김*숙 | | | | 3 | |
| 181 | 풍천리 | 149-1 | 도 | 575.0 | 52.0 | 국토교통부 | 국유지 | | | | 3 | |
| 182 | 풍천리 | 150-1 | 천 | 5,272.0 | 1,863.0 | 환경부 | 국유지 | | | | 3 | |
| 183 | 풍천리 | 150-2 | 도 | 83.0 | 83.0 | 국토교통부 | 국유지 | | | | 3 | |
| 184 | 풍천리 | 326-1 | 도 | 488.0 | 7.0 | 국토교통부 | 국유지 | | | | 7 | |
| 185 | 풍천리 | 326-2 | 도 | 90.0 | 90.0 | 기획재정부 | 국유지 | | | | 7 | |
| 186 | 풍천리 | 326-3 | 도 | 68.0 | 68.0 | 서울특별시 강남구 영동대로114길 56, 101동1002호(삼성동,래미안삼성1 차아파트) | 한*원 | | | | 7 | |
| 187 | 풍천리 | 326-4 | 도 | 9.0 | 9.0 | 홍천군 | 공유지 | | | | 7 | |
| 188 | 풍천리 | 332 | 전 | 425.0 | 425.0 | 강원도 홍천군 화촌면 덕발재길 6-13 | 한*원 | | | | 7 | |
| 189 | 풍천리 | 332-1 | 대 | 94.0 | 94.0 | 강원도 홍천군 화촌면 덕발재길 6-13 | 한*원 | | | | 7 | |
| 190 | 풍천리 | 332-2 | 전 | 655.0 | 3.0 | 강원도 홍천군 화촌면 덕발재길 6-13 | 한*원 | | | | 8 | |
| 191 | 풍천리 | 332-3 | 대 | 125.0 | 125.0 | 강원도 홍천군 화촌면 덕발재길 6-13 | 한*원 | | | | 7 | |

| 번호 | 소재지 (홍천군 화촌면) | 지 번 | 지목 | 지 적 | | 소 유 자 | | 권리의 종류 | 소유권 외의 권리 | | 도 업 번호 | 비고 |
|-----|---------------------|-------|----|---------|---------|--|-------------|-----------|-----------|----|--------------|----|
| | | | | 공부면적 | 편입면적 | 주소 | 성명 | | 권리자 | | | |
| | | | | | | | | | 주소 | 성명 | | |
| 192 | 풍천리 | 332-4 | 전 | 337.0 | 264.0 | 홍천군 | 공유지 | | | | 7 | |
| 193 | 풍천리 | 332-5 | 대 | 18.0 | 18.0 | 홍천군 | 공유지 | | | | 7 | |
| 194 | 풍천리 | 332-7 | 대 | 112.0 | 112.0 | 홍천군 | 공유지 | | | | 7 | |
| 195 | 풍천리 | 333 | 대 | 450.0 | 450.0 | 강원도 춘천시 삭주로 18 (교동) | 재***** 단 | | | | 7 | |
| 196 | 풍천리 | 334 | 대 | 393.0 | 393.0 | 서울특별시 강남구 영동대로114길 56, 101동1002호(삼성동,래미안삼성1 차아파트) | 한*원 | | | | 7 | |
| 197 | 풍천리 | 334-1 | 대 | 1,540.0 | 1,540.0 | 서울특별시 강남구 영동대로114길 56, 101동1002호(삼성동,래미안삼성1 차아파트) | 한*원 | | | | 7 | |
| 198 | 풍천리 | 334-2 | 대 | 317.0 | 317.0 | 강원도 홍천군 화촌면 덕발재길 6-13 | 한*원 | | | | 7 | |
| 199 | 풍천리 | 334-3 | 전 | 167.0 | 167.0 | 강원도 홍천군 화촌면 덕발재길 6-13 | 한*원 | | | | 7 | |
| 200 | 풍천리 | 334-4 | 전 | 1,103.0 | 1,103.0 | 서울특별시 강남구 영동대로114길 56, 101동 1002호 (삼성동,래미안삼성1차아파트) | 한*원 | | | | 7 | |
| 201 | 풍천리 | 334-5 | 임 | 3,087.0 | 3,081.0 | 홍천군 | 공유지 | | | | 7 | |
| 202 | 풍천리 | 335-1 | 도 | 242.0 | 242.0 | 국토교통부 | 국유지 | | | | 7 | |
| 203 | 풍천리 | 335-2 | 전 | 1,736.0 | 1,736.0 | 경기도 화성시 동탄문화센터로 38,418동1501호(반송동,동탄솔빛 마을 서해그랑블아파트) | 김*태 | | | | 7 | |
| 204 | 풍천리 | 335-3 | 도 | 151.0 | 151.0 | 국토교통부 | 국유지 | | | | 7 | |
| 205 | 풍천리 | 336 | 전 | 1,139.0 | 1,139.0 | 강원도 춘천시 효자동 705-6 | 용*자 | | | | 7 | |
| 206 | 풍천리 | 336-1 | 도 | 15.0 | 15.0 | 국토교통부 | 국유지 | | | | 7 | |
| 207 | 풍천리 | 337 | 도 | 866.0 | 866.0 | 강원도 | 공유지 | | | | 7 | |
| 208 | 풍천리 | 337-1 | 전 | 1,620.0 | 1,620.0 | 경기도 용인시 수지구 성북1로 163번길 11, 203동901호(성북동,버들치마을경 남아너스빌2차) | 김*영 외 3인 | | | | 7 | |
| 209 | 풍천리 | 337-2 | 전 | 1,197.0 | 1,197.0 | 서울특별시 광진구 자양로53길 33, 703호(중곡동,에다움아파트) | 임*수 | | | | 7 | |
| 210 | 풍천리 | 337-4 | 도 | 148.0 | 148.0 | 국토교통부 | 국유지 | | | | 7 | |
| 211 | 풍천리 | 337-5 | 대 | 172.0 | 172.0 | 경기도 성남시 분당구 미금로 63, 303동 401호(구미동,무지개마을) | 김*만 | | | | 7 | |
| 212 | 풍천리 | 338-2 | 대 | 550.0 | 550.0 | 강원도 홍천군 화촌면 가락재로 274 | 유*희 | | | | 7 | |
| 213 | 풍천리 | 338-3 | 전 | 52.0 | 52.0 | 국토교통부 | 국유지 | | | | 7 | |
| 214 | 풍천리 | 338-4 | 대 | 674.0 | 674.0 | 강원도 홍천군 화촌면 가락재로 272 | 국*문 | | | | 7 | |

| 번호 | 소재지 (홍천군 화촌면) | 지 번 | 지목 | 지 적 | | 소 유 자 | | 권리의 종류 | 소유권 외의 권리 | | 도업 번호 | 비고 |
|-----|---------------------|-------|----|---------|---------|--|-------------|-----------|-----------|----|----------|----|
| | | | | 공부면적 | 편입면적 | 주소 | 성명 | | 권리자 | | | |
| | | | | | | | | | 주소 | 성명 | | |
| 215 | 풍천리 | 339 | 도 | 89.0 | 89.0 | 국토교통부 | 국유지 | | | | 6,7 | |
| 216 | 풍천리 | 339-1 | 전 | 294.0 | 294.0 | 경기도 용인시 수지구 성북1로 163번길 11, 203동901호(성북동 버들치마을경 남아너스빌2차) | 김*영 외 3인 | | | | 4,7 | |
| 217 | 풍천리 | 339-2 | 전 | 162.0 | 162.0 | 강원도 양구군 양구읍 중리 33-2 | 김*형 | | | | 6,7 | |
| 218 | 풍천리 | 339-3 | 도 | 90.0 | 90.0 | 국토교통부 | 국유지 | | | | 6,7 | |
| 219 | 풍천리 | 340 | 전 | 73.0 | 73.0 | 강원도 양구군 양구읍 중리 33-2 | 김*형 | | | | 6 | |
| 220 | 풍천리 | 341 | 전 | 820.0 | 820.0 | 서울 강동구 명일동 257 주공고층아파트 904-705 | 엄*열 | | | | 3,6 | |
| 221 | 풍천리 | 342-1 | 답 | 48.0 | 48.0 | 강원도 춘천시 동내면 춘천순환로 93, 102동 201호 (현대성우오스타아파트) | 윤*선 | | | | 6 | |
| 222 | 풍천리 | 342-2 | 도 | 1,048.0 | 1,048.0 | 강원도 | 공유지 | | | | 3,6 | |
| 223 | 풍천리 | 342-3 | 전 | 2,439.0 | 2,439.0 | 서울 강동구 명일동 257 주공고층아파트 904-705 | 엄*열 | | | | 3,6 | |
| 224 | 풍천리 | 342-4 | 도 | 261.0 | 261.0 | 국토교통부 | 국유지 | | | | 3,6 | |
| 225 | 풍천리 | 342-5 | 답 | 68.0 | 68.0 | 강원도 홍천군 화촌면 풍천리 570 | 한*규 | | | | 6 | |
| 226 | 풍천리 | 342-6 | 답 | 21.0 | 21.0 | 강원도 홍천군 화촌면 풍천리 570 | 한*규 | | | | 3 | |
| 227 | 풍천리 | 343 | 전 | 615.0 | 615.0 | 서울 강동구 명일동 257 주공고층아파트 904-705 | 엄*열 | | | | 3 | |
| 228 | 풍천리 | 344-1 | 대 | 147.0 | 147.0 | 서울 강동구 명일동 257 주공고층아파트 904-705 | 엄*열 | | | | 3,6 | |
| 229 | 풍천리 | 344-3 | 전 | 3,122.0 | 3,122.0 | 서울 강동구 명일동 257 주공고층아파트 904-705 | 엄*열 | | | | 3 | |
| 230 | 풍천리 | 344-4 | 답 | 364.0 | 364.0 | 서울 강동구 명일동 257 주공고층아파트 904-705 | 엄*열 | | | | 3 | |
| 231 | 풍천리 | 344-5 | 답 | 247.0 | 247.0 | 서울 강동구 명일동 257 주공고층아파트 904-705 | 엄*열 | | | | 3 | |
| 232 | 풍천리 | 344-6 | 답 | 71.0 | 71.0 | 서울 강동구 명일동 257 주공고층아파트 904-705 | 엄*열 | | | | 3,6 | |
| 233 | 풍천리 | 345 | 전 | 5,235.0 | 5,235.0 | 서울특별시 서초구 방배동 983-2 | 박*호 | | | | 3,6 | |
| 234 | 풍천리 | 345-1 | 구 | 77.0 | 77.0 | 농림축산식품부 | 국유지 | | | | 3 | |
| 235 | 풍천리 | 345-2 | 도 | 163.0 | 163.0 | 국토교통부 | 국유지 | | | | 3 | |
| 236 | 풍천리 | 345-3 | 구 | 98.0 | 98.0 | 농림축산식품부 | 국유지 | | | | 3 | |

| 번호 | 소재지 (홍천군 화촌면) | 지 번 | 지목 | 지 적 | | 소 유 자 | | 권리의 종류 | 소유권 외의 권리 | | 도업 번호 | 비고 |
|-----|---------------------|-------|----|---------|---------|--|-------------|-----------|-----------|----|----------|----|
| | | | | 공부면적 | 편입면적 | 주소 | 성명 | | 권리자 | | | |
| | | | | | | | | | 주소 | 성명 | | |
| 237 | 풍천리 | 345-4 | 구 | 122.0 | 122.0 | 기획재정부 | 국유지 | | | | 3,6 | |
| 238 | 풍천리 | 345-5 | 도 | 408.0 | 408.0 | 농림축산식품부 | 국유지 | | | | 3 | |
| 239 | 풍천리 | 346-1 | 대 | 70.0 | 70.0 | 서울 강동구 명일동 257 주공고층(아) 904-705 | 엄*열 | | | | 6 | |
| 240 | 풍천리 | 346-3 | 전 | 231.0 | 231.0 | 서울 강동구 명일동 257 주공고층아파트 904-705 | 엄*열 | | | | 3,6 | |
| 241 | 풍천리 | 346-4 | 전 | 1,494.0 | 1,494.0 | 서울 강동구 명일동 257 주공고층아파트 904-705 | 엄*열 | | | | 3,6 | |
| 242 | 풍천리 | 347-1 | 대 | 897.0 | 897.0 | 강원도 춘천시 교동 37 | 재***** 단 | | | | 6 | |
| 243 | 풍천리 | 347-2 | 도 | 7.0 | 7.0 | 강원도 춘천시 교동 37 | 재***** 단 | | | | 6 | |
| 244 | 풍천리 | 347-3 | 대 | 29.0 | 29.0 | 강원도 춘천시 교동 37 | 재***** 단 | | | | 6 | |
| 245 | 풍천리 | 348-1 | 전 | 632.0 | 632.0 | 강원도 홍천군 화촌면 가락재로 251 | 김*문 | | | | 6 | |
| 246 | 풍천리 | 348-2 | 도 | 33.0 | 33.0 | 강원도 | 공유지 | | | | 6 | |
| 247 | 풍천리 | 348-3 | 도 | 66.0 | 66.0 | 국토교통부 | 국유지 | | | | 6 | |
| 248 | 풍천리 | 349-1 | 대 | 821.0 | 821.0 | 경기도 남양주시 화도읍 수레로1233번길 11,101동 1004호 (경향아파트) | 최*권 외 1인 | | | | 6 | |
| 249 | 풍천리 | 349-2 | 도 | 254.0 | 254.0 | 강원도 | 공유지 | | | | 6 | |
| 250 | 풍천리 | 349-3 | 도 | 58.0 | 58.0 | 국토교통부 | 국유지 | | | | 6 | |
| 251 | 풍천리 | 349-4 | 도 | 37.0 | 37.0 | 강원도 | 공유지 | | | | 6 | |
| 252 | 풍천리 | 350-1 | 대 | 572.0 | 572.0 | 강원도 홍천군 화촌면 가락재로 170 | 왕*이 | | | | 6 | |
| 253 | 풍천리 | 350-2 | 도 | 200.0 | 200.0 | 국토교통부 | 국유지 | | | | 6,7 | |
| 254 | 풍천리 | 350-3 | 대 | 109.0 | 109.0 | 강원도 홍천군 화촌면 가락재로 170 | 왕*이 | | | | 6 | |
| 255 | 풍천리 | 350-4 | 도 | 18.0 | 18.0 | 국토교통부 | 국유지 | | | | 6 | |
| 256 | 풍천리 | 351-1 | 임 | 4,682.0 | 4,682.0 | 서울 양천구 목동 405 목동대림아파트1011-1510 | 민*자 | | | | 6,7 | |
| 257 | 풍천리 | 351-2 | 전 | 1,334.0 | 1,334.0 | 강원도 춘천시 퇴계동 637-18 | 박*구 외 2인 | | | | 6,7 | |
| 258 | 풍천리 | 351-3 | 도 | 1,505.0 | 1,505.0 | 강원도 | 공유지 | | | | 6,7 | |
| 259 | 풍천리 | 351-5 | 도 | 647.0 | 647.0 | 국토교통부 | 국유지 | | | | 7 | |
| 260 | 풍천리 | 351-6 | 도 | 567.0 | 567.0 | 국토교통부 | 국유지 | | | | 6,7 | |

| 번호 | 소재지 (홍천군 화촌면) | 지 번 | 지목 | 지 적 | | 소 유 자 | | 권리의 종류 | 소유권 외의 권리 | | 도업 번호 | 비고 |
|-----|---------------------|-------|----|----------|----------|--|-----|-----------|-----------|----|----------|----|
| | | | | 공부면적 | 편입면적 | 주소 | 성명 | | 권리자 | | | |
| | | | | | | | | | 주소 | 성명 | | |
| 261 | 풍천리 | 351-8 | 임 | 4,681.0 | 4,681.0 | 강원도 춘천시 지석로 29, 506동 1402호 (석사동, 휴먼타운아파트) | 안*희 | | | | 7 | |
| 262 | 풍천리 | 351-9 | 도 | 464.0 | 464.0 | 소관청 없음 | 국유지 | | | | 6,7 | |
| 263 | 풍천리 | 352 | 전 | 2,164.0 | 2,164.0 | 기획재정부 | 국유지 | | | | 7 | |
| 264 | 풍천리 | 352-1 | 도 | 147.0 | 147.0 | 기획재정부 | 국유지 | | | | 7 | |
| 265 | 풍천리 | 353 | 전 | 216.0 | 216.0 | 서울 강남구 개포동 179 우성아파트 803-809 | 이*정 | | | | 7 | |
| 266 | 풍천리 | 353-1 | 도 | 82.0 | 82.0 | 산림청 | 국유지 | | | | 7 | |
| 267 | 풍천리 | 354 | 대 | 356.0 | 356.0 | 서울특별시 중랑구 용마산로139가길 75 (신내동) | 홍*열 | | | | 7 | |
| 268 | 풍천리 | 354-1 | 도 | 536.0 | 536.0 | 국토교통부 | 국유지 | | | | 7 | |
| 269 | 풍천리 | 354-3 | 도 | 225.0 | 225.0 | 산림청 | 국유지 | | | | 7 | |
| 270 | 풍천리 | 354-4 | 전 | 391.0 | 391.0 | 서울 노원구 하계동 270 현대아파트 103-103 | 홍*표 | | | | 7 | |
| 271 | 풍천리 | 355 | 전 | 545.0 | 545.0 | 서울 강남구 개포동 179 우성아파트 803-809 | 이*정 | | | | 7 | |
| 272 | 풍천리 | 356 | 전 | 251.0 | 251.0 | 서울 강남구 개포동 179 우성아파트 803-809 | 이*정 | | | | 7 | |
| 273 | 풍천리 | 357 | 전 | 2,076.0 | 345.0 | 서울 강남구 개포동 179 우성아파트 803-809 | 이*정 | | | | 7 | |
| 274 | 풍천리 | 358 | 전 | 1,455.0 | 1,455.0 | 서울특별시 노원구 동일로174길 9-46, 1층 (공릉동) | 주*미 | | | | 7 | |
| 275 | 풍천리 | 359 | 답 | 3,944.0 | 3,944.0 | 강원도 홍천군 화촌면 풍천리 77 | 박*복 | | | | 7 | |
| 276 | 풍천리 | 360 | 답 | 883.0 | 883.0 | 강원도 홍천군 화촌면 풍천리 산77 | 박*복 | | | | 7 | |
| 277 | 풍천리 | 361 | 전 | 198.0 | 198.0 | 강원도 홍천군 수원시 권선구 세류동 1108-25 대우주택 10-202 | 박*복 | | | | 7 | |
| 278 | 풍천리 | 361-1 | 도 | 179.0 | 179.0 | 국토교통부 | 국유지 | | | | 7,12 | |
| 279 | 풍천리 | 362 | 전 | 724.0 | 448.0 | 강원도 홍천군 수원시 권선구 세류동 1108-25 대우주택 10-202 | 박*복 | | | | 7,12 | |
| 280 | 풍천리 | 363-1 | 천 | 26,774.0 | 12,696.0 | 국토교통부 | 국유지 | | | | 7,11,12 | |
| 281 | 풍천리 | 367-1 | 전 | 1,179.0 | 75.0 | 강원도 홍천군 화촌면 장재울길 151 | 송*관 | | | | 11 | |
| 282 | 풍천리 | 368 | 대 | 895.0 | 688.0 | 경기 남양주시 진건읍 용정리 750-1 한신아파트 2-1302 | 송*관 | | | | 11 | |
| 283 | 풍천리 | 368-1 | 도 | 103.0 | 103.0 | 산림청 | 국유지 | | | | 11 | |

| 번호 | 소재지 (홍천군 화촌면) | 지 번 | 지목 | 지 적 | | 소 유 자 | | 권리의 종류 | 소유권 외의 권리 | | 도 업 번호 | 비고 |
|-----|---------------------|-------|----|---------|---------|--|-------------|-----------|-----------|----|--------------|----|
| | | | | 공부면적 | 편입면적 | 주소 | 성명 | | 권리자 | | | |
| | | | | | | | | | 주소 | 성명 | | |
| 284 | 풍천리 | 370 | 답 | 3,071.0 | 202.0 | 경기도 고양시 일산동구 일산로273번길 36-1(마두동) | 조*숙 외 1인 | | | | 12 | |
| 285 | 풍천리 | 371 | 전 | 850.0 | 66.0 | 춘천시 효자동 491-70 낙원아파트 1-101 | 박*한 | | | | 12 | |
| 286 | 풍천리 | 372-1 | 대 | 490.0 | 7.0 | 수원시 장안구 정자동 578 | 윤*서 | | | | 12 | |
| 287 | 풍천리 | 372-2 | 전 | 687.0 | 687.0 | 강원도 홍천군 수원시 권선구 세류동 1108-25 대우주택 10-202 | 박*복 | | | | 7,12 | |
| 288 | 풍천리 | 372-3 | 도 | 114.0 | 114.0 | 산림청 | 국유지 | | | | 12 | |
| 289 | 풍천리 | 372-4 | 도 | 149.0 | 149.0 | 산림청 | 국유지 | | | | 7,12 | |
| 290 | 풍천리 | 372-5 | 전 | 3,065.0 | 1,132.0 | 강원도 홍천군 수원시 장안구 정자동 578 | 윤*서 | | | | 7,12 | |
| 291 | 풍천리 | 373-1 | 임 | 992.0 | 992.0 | 서울특별시 송파구 풍납동 474-2 | 김*식 | | | | 7 | |
| 292 | 풍천리 | 373-2 | 임 | 810.0 | 810.0 | 춘천시 교동 37 | 재***** 단 | | | | 7 | |
| 293 | 풍천리 | 373-3 | 도 | 238.0 | 238.0 | 산림청 | 국유지 | | | | 7 | |
| 294 | 풍천리 | 374-1 | 전 | 2,657.0 | 2,657.0 | 서울시 서대문구 홍제동 122-11 | 김*숙 | | | | 7 | |
| 295 | 풍천리 | 374-2 | 대 | 1,755.0 | 1,630.0 | 서울특별시 서대문구 홍제원6길 12(홍제동) | 김*숙 | | | | 7 | |
| 296 | 풍천리 | 374-3 | 도 | 1,285.0 | 1,285.0 | 산림청 | 국유지 | | | | 7 | |
| 297 | 풍천리 | 374-5 | 전 | 631.0 | 229.0 | 서울특별시 서대문구 홍제원6길 12(홍제동) | 김*숙 | | | | 7 | |
| 298 | 풍천리 | 375 | 대 | 316.0 | 316.0 | 경기도 남양주시 진건읍 진건오남로 100, 2층 1302호 (한신아파트) | 송*관 | | | | 7 | |
| 299 | 풍천리 | 376 | 대 | 412.0 | 412.0 | 홍천군 화촌면 풍천리 376-1 | 최*연 | | | | 7 | |
| 300 | 풍천리 | 376-1 | 대 | 391.0 | 391.0 | 서울 서대문구 홍제동 155-6 | 최*연 | | | | 7 | |
| 301 | 풍천리 | 376-2 | 대 | 770.0 | 770.0 | 경기도 고양시 일산동구 정발산로196번길 23-13 (마두동) | 이*하 | | | | 7 | |
| 302 | 풍천리 | 376-5 | 대 | 385.0 | 385.0 | 서울특별시 중랑구 동일로 752, 109동1702호(중화동,한신아파트) | 김*형 | | | | 7 | |
| 303 | 풍천리 | 376-6 | 대 | 392.0 | 392.0 | 강원도 홍천군 화촌면 장재울길 6-5 | 허*근 | | | | 7 | |
| 304 | 풍천리 | 376-7 | 대 | 392.0 | 392.0 | 강원도 홍천군 화촌면 장재울길 6-3 | 김*천 | | | | 7 | |
| 305 | 풍천리 | 376-8 | 도 | 1,185.0 | 1,185.0 | 서울특별시 송파구 송파대로 567, 526동 903호(잠실동,아파트) | 김*탁 외 2인 | | | | 7 | |
| 306 | 풍천리 | 376-9 | 대 | 287.0 | 287.0 | 강원도 홍천군 화촌면 장재울길 10 | 최*연 | | | | 7 | |

| 번호 | 소재지 (홍천군 화촌면) | 지 번 | 지목 | 지 적 | | 소 유 자 | | 권리의 종류 | 소유권 외의 권리 | | 도 업 번호 | 비고 |
|-----|---------------------|-------|----|---------|---------|--|-------------|-----------|-----------|----|--------------|----|
| | | | | 공부면적 | 편입면적 | 주소 | 성명 | | 권리자 | | | |
| | | | | | | | | | 주소 | 성명 | | |
| 307 | 풍천리 | 377 | 대 | 842.0 | 842.0 | 서울특별시 서대문구 증가로28안길 16-2,301호(북가좌동,청송빌라) | 김*옥 | | | | 7 | |
| 308 | 풍천리 | 377-1 | 도 | 701.0 | 701.0 | 국토교통부 | 국유지 | | | | 7 | |
| 309 | 풍천리 | 377-2 | 도 | 200.0 | 200.0 | 산림청 | 국유지 | | | | 7 | |
| 310 | 풍천리 | 377-3 | 도 | 53.0 | 53.0 | 국토교통부 | 국유지 | | | | 7 | |
| 311 | 풍천리 | 377-4 | 도 | 68.0 | 68.0 | 미등기 | 미*기 | | | | 7 | |
| 312 | 풍천리 | 378-2 | 도 | 324.0 | 324.0 | 강원도 | 공유지 | | | | 7 | |
| 313 | 풍천리 | 378-3 | 도 | 241.0 | 241.0 | 강원도 | 공유지 | | | | 7 | |
| 314 | 풍천리 | 378-5 | 도 | 1,338.0 | 1,338.0 | 국토교통부 | 국유지 | | | | 7 | |
| 315 | 풍천리 | 379-1 | 도 | 593.0 | 593.0 | 강원도 춘천시 교동 37 | 재***** 단 | | | | 7 | |
| 316 | 풍천리 | 379-2 | 전 | 920.0 | 920.0 | 서울특별시 관악구 국회단지19길 20, 202호 (봉천동,드림하우스) | 엄*선 | | | | 7 | |
| 317 | 풍천리 | 379-3 | 도 | 364.0 | 364.0 | 국토교통부 | 국유지 | | | | 7 | |
| 318 | 풍천리 | 379-4 | 도 | 18.0 | 18.0 | 국토교통부 | 국유지 | | | | 7 | |
| 319 | 풍천리 | 380-1 | 도 | 774.0 | 774.0 | 강원도 | 공유지 | | | | 7 | |
| 320 | 풍천리 | 380-2 | 대 | 542.0 | 542.0 | 강원도 홍천군 화촌면 가락재로 304 | 박*원 | | | | 7 | |
| 321 | 풍천리 | 380-4 | 대 | 445.0 | 445.0 | 강원도 홍천군 화촌면 가락재로 304 | 박*원 | | | | 7 | |
| 322 | 풍천리 | 380-5 | 대 | 58.0 | 58.0 | 경기도 이천시 설성면 진상미로665번길 24-3 | 박*원 | | | | 7 | |
| 323 | 풍천리 | 380-6 | 전 | 592.0 | 592.0 | 경기도 이천시 설성면 진상미로665번길 24-3 | 박*원 | | | | 7 | |
| 324 | 풍천리 | 381-1 | 도 | 119.0 | 119.0 | 국토교통부 | 국유지 | | | | 7 | |
| 325 | 풍천리 | 381-2 | 도 | 63.0 | 63.0 | 산림청 | 국유지 | | | | 7 | |
| 326 | 풍천리 | 382-1 | 전 | 249.0 | 249.0 | 경기도 용인시 기흥구 동백중앙로 312, 2109동 1302호(중동,백현마을동일하이빌) | 김*탁 | | | | 7 | |
| 327 | 풍천리 | 382-2 | 도 | 988.0 | 988.0 | 강원도 | 공유지 | | | | 7 | |
| 328 | 풍천리 | 382-3 | 전 | 304.0 | 304.0 | 경기도 용인시 기흥구 동백중앙로 312, 2109동 1302호(중동,백현마을동일하이빌) | 김*탁 | | | | 7 | |
| 329 | 풍천리 | 382-4 | 도 | 185.0 | 185.0 | 국토교통부 | 국유지 | | | | 7 | |
| 330 | 풍천리 | 382-5 | 도 | 181.0 | 181.0 | 국토교통부 | 국유지 | | | | 7 | |
| 331 | 풍천리 | 383-1 | 대 | 294.0 | 294.0 | 강원도 홍천군 화촌면 장재울길 10 | 최*연 | | | | 7 | |
| 332 | 풍천리 | 383-2 | 도 | 301.0 | 301.0 | 강원도 춘천시 교동 37 | 재***** 단 | | | | 7 | |
| 333 | 풍천리 | 383-3 | 대 | 39.0 | 39.0 | 미등기 | 미*기 | | | | 7 | |

| 번호 | 소재지 (홍천군 화촌면) | 지 번 | 지목 | 지 적 | | 소 유 자 | | 권리의 종류 | 소유권 외의 권리 | | 도업 번호 | 비고 |
|-----|---------------------|--------|----|-----------|----------|--|-------------|-----------|-----------|----|-----------------|----|
| | | | | 공부면적 | 편입면적 | 주소 | 성명 | | 권리자 | | | |
| | | | | | | | | | 주소 | 성명 | | |
| 334 | 풍천리 | 384-1 | 전 | 1,269.0 | 1,202.0 | 경기도 용인시 기흥구 동백중앙로 312, 2109동 1302호(중동,백현마을등일하이빌) | 김*탁 | | | | 7,8 | |
| 335 | 풍천리 | 384-2 | 도 | 208.0 | 208.0 | 강원도 | 공유지 | | | | 7,8 | |
| 336 | 풍천리 | 384-3 | 도 | 143.0 | 143.0 | 국토교통부 | 국유지 | | | | 7,8 | |
| 337 | 풍천리 | 385-1 | 답 | 354.0 | 354.0 | 춘천시 교동 37 | 재***** 단 | | | | 7 | |
| 338 | 풍천리 | 385-2 | 답 | 176.0 | 176.0 | 서울특별시 서대문구 홍연6길 56 (연희동 3층) | 오*희 | | | | 7 | |
| 339 | 풍천리 | 385-3 | 도 | 231.0 | 209.0 | 강원도 | 공유지 | | | | 7,8 | |
| 340 | 풍천리 | 385-4 | 답 | 82.0 | 58.0 | 서울특별시 서대문구 홍연6길 56 (연희동 3층) | 오*희 | | | | 7,8 | |
| 341 | 풍천리 | 385-5 | 도 | 91.0 | 91.0 | 국토교통부 | 국유지 | | | | 7 | |
| 342 | 풍천리 | 385-6 | 도 | 172.0 | 172.0 | 국토교통부 | 국유지 | | | | 7 | |
| 343 | 풍천리 | 385-7 | 도 | 12.0 | 12.0 | 국토교통부 | 국유지 | | | | 7 | |
| 344 | 풍천리 | 385-8 | 도 | 10.0 | 10.0 | 국토교통부 | 국유지 | | | | 7 | |
| 345 | 풍천리 | 385-9 | 도 | 37.0 | 37.0 | 국토교통부 | 국유지 | | | | 7,8 | |
| 346 | 풍천리 | 385-10 | 도 | 327.0 | 266.0 | 국토교통부 | 국유지 | | | | 7,8 | |
| 347 | 풍천리 | 400-1 | 천 | 238,730.0 | 47,925.0 | 국토교통부 | 국유지 | | | | 2,3,5,6, 7,8 | |
| 348 | 풍천리 | 400-2 | 천 | 1,335.0 | 1,335.0 | 국토교통부 | 국유지 | | | | 7 | |
| 349 | 풍천리 | 400-3 | 천 | 157.0 | 157.0 | 국토교통부 | 국유지 | | | | 7 | |
| 350 | 풍천리 | 400-4 | 대 | 352.0 | 352.0 | 경기도 의왕시 모락로 89-15, 104동 1205호 (오전동, 해모로아파트) | 지*연 | | | | 2 | |
| 351 | 풍천리 | 400-5 | 천 | 5,112.0 | 5,112.0 | 건설부 | 국유지 | | | | 5 | |
| 352 | 풍천리 | 400-13 | 전 | 283.0 | 283.0 | 강원도 | 공유지 | | | | 3 | |
| 353 | 풍천리 | 400-14 | 전 | 402.0 | 402.0 | 강원도 | 공유지 | | | | 3 | |
| 354 | 풍천리 | 400-15 | 천 | 2,083.0 | 2,083.0 | 강원도 | 공유지 | | | | 2 | |
| 355 | 풍천리 | 400-16 | 천 | 412.0 | 412.0 | 강원도 | 공유지 | | | | 2 | |
| 356 | 풍천리 | 산27-1 | 임 | 36,816.0 | 9,574.0 | 경기도 용인시 기흥구 동백중앙로 312, 2109동 1302호(중동,백현마을등일하이빌) | 김*탁 | | | | 7,8 | |
| 357 | 풍천리 | 산27-2 | 도 | 298.0 | 298.0 | 국토교통부 | 국유지 | | | | 7 | |
| 358 | 풍천리 | 산27-3 | 도 | 496.0 | 165.0 | 불상번지 | 박*성 | | | | 8 | |
| 359 | 풍천리 | 산27-4 | 도 | 168.0 | 168.0 | 국토교통부 | 국유지 | | | | 7 | |
| 360 | 풍천리 | 산27-5 | 도 | 288.0 | 94.0 | 건설부 | 국유지 | | | | 8 | |

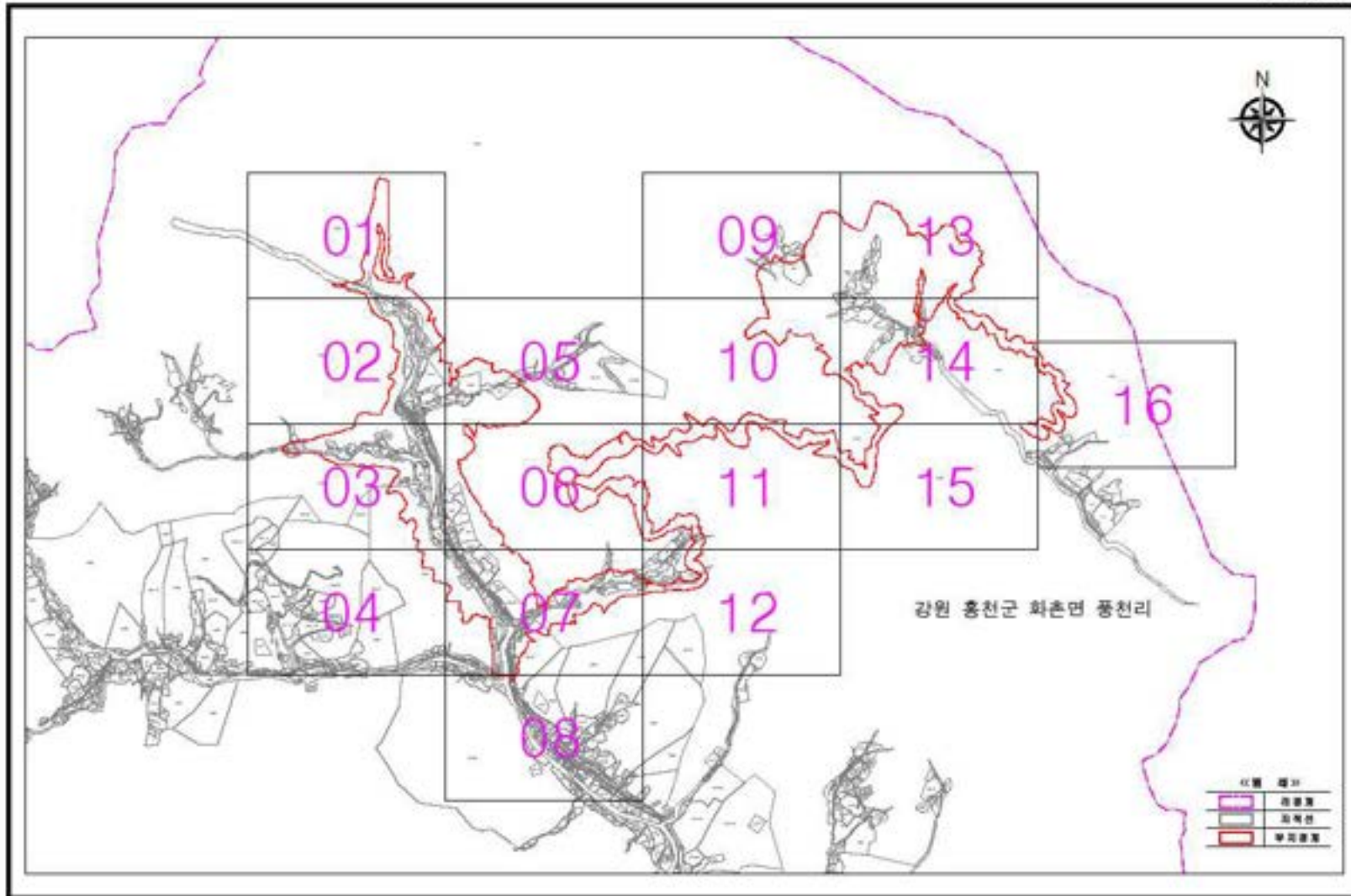
| 번호 | 소재지 (홍천군 화촌면) | 지 번 | 지목 | 지 적 | | 소 유 자 | | 권리의 종류 | 소유권 외의 권리 | | 도 업 번호 | 비고 |
|-----|---------------------|-------|----|-----------|----------|--|-------------|-----------|-----------|----|--------------|----|
| | | | | 공부면적 | 편입면적 | 주소 | 성명 | | 권리자 | | | |
| | | | | | | | | | 주소 | 성명 | | |
| 361 | 풍천리 | 산27-6 | 임 | 583.0 | 583.0 | 경기도 용인시 기흥구 동백중앙로 312, 2109동 1302호(중동,백현마을동일하이빌) | 김*탁 | | | | 7 | |
| 362 | 풍천리 | 산28-1 | 임 | 9,303.0 | 9,303.0 | 강원도 홍천군 홍천읍 희망리 370 | 경***** 중 | | | | 7 | |
| 363 | 풍천리 | 산28-2 | 도 | 14.0 | 14.0 | 국토교통부 | 국유지 | | | | 7 | |
| 364 | 풍천리 | 산28-3 | 도 | 159.0 | 159.0 | 국토교통부 | 국유지 | | | | 7 | |
| 365 | 풍천리 | 산28-4 | 도 | 115.0 | 115.0 | 국토교통부 | 국유지 | | | | 7 | |
| 366 | 풍천리 | 산29 | 임 | 3,530.0 | 3,530.0 | 강원도 춘천시 지석로 29, 506동 1402호 (석사동,휴먼타운아파트) | 안*희 | | | | 6,7 | |
| 367 | 풍천리 | 산29-1 | 임 | 6,288.0 | 6,288.0 | 강원도 춘천시 지석로 29, 506동 1402호 (석사동,휴먼타운아파트) | 안*희 | | | | 6,7 | |
| 368 | 풍천리 | 산30 | 임 | 5,851.0 | 5,851.0 | 경기 광명시 철산동 467-416 | 윤*찬 | | | | 6 | |
| 369 | 풍천리 | 산31 | 임 | 5,950.0 | 5,950.0 | 경기도 화성시 봉담읍 상리 73-7 | 이*애 | | | | 6 | |
| 370 | 풍천리 | 산34 | 임 | 7,934.0 | 7,934.0 | 강원도 원주시 지청면 신지청로 325, 408동 2501호(이지-더원아파트) | 심*덕 외 1인 | | | | 5 | |
| 371 | 풍천리 | 산36 | 임 | 7,041.0 | 6,547.0 | 서울특별시 마포구 동교로 277-3 302호 (연남동) | 이*실 | | | | 2,5 | |
| 372 | 풍천리 | 산37-1 | 임 | 9,091.0 | 9,091.0 | 서울 양천구 신정동 314 목동신시가지(아) 802-1004 | 손*옥 | | | | 2 | |
| 373 | 풍천리 | 산37-2 | 도 | 1,627.0 | 1,627.0 | 국토교통부 | 국유지 | | | | 2 | |
| 374 | 풍천리 | 산37-3 | 도 | 86.0 | 86.0 | 국토교통부 | 국유지 | | | | 2 | |
| 375 | 풍천리 | 산37-4 | 도 | 46.0 | 46.0 | 국토교통부 | 국유지 | | | | 2 | |
| 376 | 풍천리 | 산37-5 | 도 | 2,935.0 | 2,935.0 | 국토교통부 | 국유지 | | | | 2 | |
| 377 | 풍천리 | 산38-2 | 도 | 1,269.0 | 1,269.0 | 국토교통부 | 국유지 | | | | 2 | |
| 378 | 풍천리 | 산38-3 | 임 | 1,663.0 | 1,663.0 | 강원도 홍천군 홍천읍 진리 83 | 박*혁 | | | | 2 | |
| 379 | 풍천리 | 산38-4 | 도 | 1,853.0 | 1,853.0 | 국토교통부 | 국유지 | | | | 2 | |
| 380 | 풍천리 | 산38-5 | 도 | 1,837.0 | 1,837.0 | 국토교통부 | 국유지 | | | | 2 | |
| 381 | 풍천리 | 산38-6 | 임 | 1,320.0 | 1,320.0 | 강원도 홍천군 화촌면 풍천리 93 | 왕*이 | | | | 2 | |
| 382 | 풍천리 | 산38-7 | 임 | 340.0 | 340.0 | 인천광역시 계양구 주부토로363번길 27, 103동 1205호 (작전동,동보아파트) | 서*주 외 1인 | | | | 2 | |
| 383 | 풍천리 | 산38-8 | 임 | 816.0 | 816.0 | 서울특별시 양천구 목동동로 50, 1211동 402호 (신정동,목동신시가지아파트) | 홍*영 | | | | 2 | |
| 384 | 풍천리 | 산39 | 임 | 1,238.0 | 1,238.0 | 강원도 홍천군 화촌면 풍천리 산 89 | 박*성 | | | | 1,2 | |
| 385 | 풍천리 | 산39-1 | 도 | 1,319.0 | 1,319.0 | 국토교통부 | 국유지 | | | | 1,2 | |
| 386 | 풍천리 | 산39-2 | 임 | 1,371.0 | 1,371.0 | 경기도 의왕시 모락로 89-15, 104동 1205호 (오전동, 해모로아파트) | 지*연 | | | | 2 | |
| 387 | 풍천리 | 산49 | 임 | 274,125.0 | 66,909.0 | 홍천군 | 공유지 | | | | 3,4,6,7 | |

| 번호 | 소재지 (홍천군 화촌면) | 지 번 | 지목 | 지 적 | | 소 유 자 | | 권리의 종류 | 소유권 외의 권리 | | 도 업 번호 | 비고 |
|-----------|---------------------|--------|----|--------------|--------------------|-------|---------|-----------|-----------|----|--|----|
| | | | | 공부면적 | 편입면적 | 주소 | 성명 | | 권리자 | | | |
| | | | | | | | | | 주소 | 성명 | | |
| 388 | 풍천리 | 산49-3 | 임 | 3,007.0 | 171.0 | 홍천군 | 공유지 | | | | 7 | |
| 389 | 풍천리 | 산77 | 임 | 22,736,256.0 | 1,039,353.0 | 산림청 | 국유지 | | | | 1,2,3,5, 6,7,9,10, 11,12,1 3,14,15, 16 | |
| 390 | 풍천리 | 산77-16 | 도 | 1,416.0 | 1,416.0 | - | 일*****등 | | | | 3 | |
| 391 | 풍천리 | 산77-20 | 도 | 1,190.0 | 1,190.0 | 국토교통부 | 국유지 | | | | 2,3 | |
| 392 | 풍천리 | 산77-22 | 구 | 4,364.0 | 4,364.0 | 국토교통부 | 국유지 | | | | 1,2 | |
| 393 | 풍천리 | 산77-31 | 도 | 27,400.0 | 2,892.0 | 산림청 | 국유지 | | | | 1 | |
| 394 | 풍천리 | 산77-32 | 도 | 1,387.0 | 1,387.0 | 산림청 | 국유지 | | | | 1,2 | |
| 395 | 풍천리 | 산77-33 | 도 | 2,251.0 | 2,251.0 | 산림청 | 국유지 | | | | 2 | |
| 396 | 풍천리 | 산77-34 | 임 | 3,409.0 | 3,409.0 | 산림청 | 국유지 | | | | 1,2 | |
| 397 | 풍천리 | 산77-35 | 임 | 335.0 | 335.0 | 산림청 | 국유지 | | | | 1 | |
| 398 | 풍천리 | 산77-36 | 임 | 687.0 | 687.0 | 산림청 | 국유지 | | | | 2 | |
| 399 | 풍천리 | 산77-37 | 도 | 2,244.0 | 2,244.0 | 산림청 | 국유지 | | | | 2,3 | |
| 400 | 풍천리 | 산77-38 | 도 | 321.0 | 321.0 | 산림청 | 국유지 | | | | 7 | |
| 401 | 풍천리 | 산77-39 | 임 | 82.0 | 82.0 | 산림청 | 국유지 | | | | 7 | |
| 402 | 풍천리 | 산77-46 | 도 | 766.0 | 766.0 | 국토교통부 | 국유지 | | | | 3 | |
| 합계 | | | | | 1,542,536.0 | | | | | | | |

[편입예정 부지현황도]

홍천양수발전소 1,2호기 편입예정 부지현황도

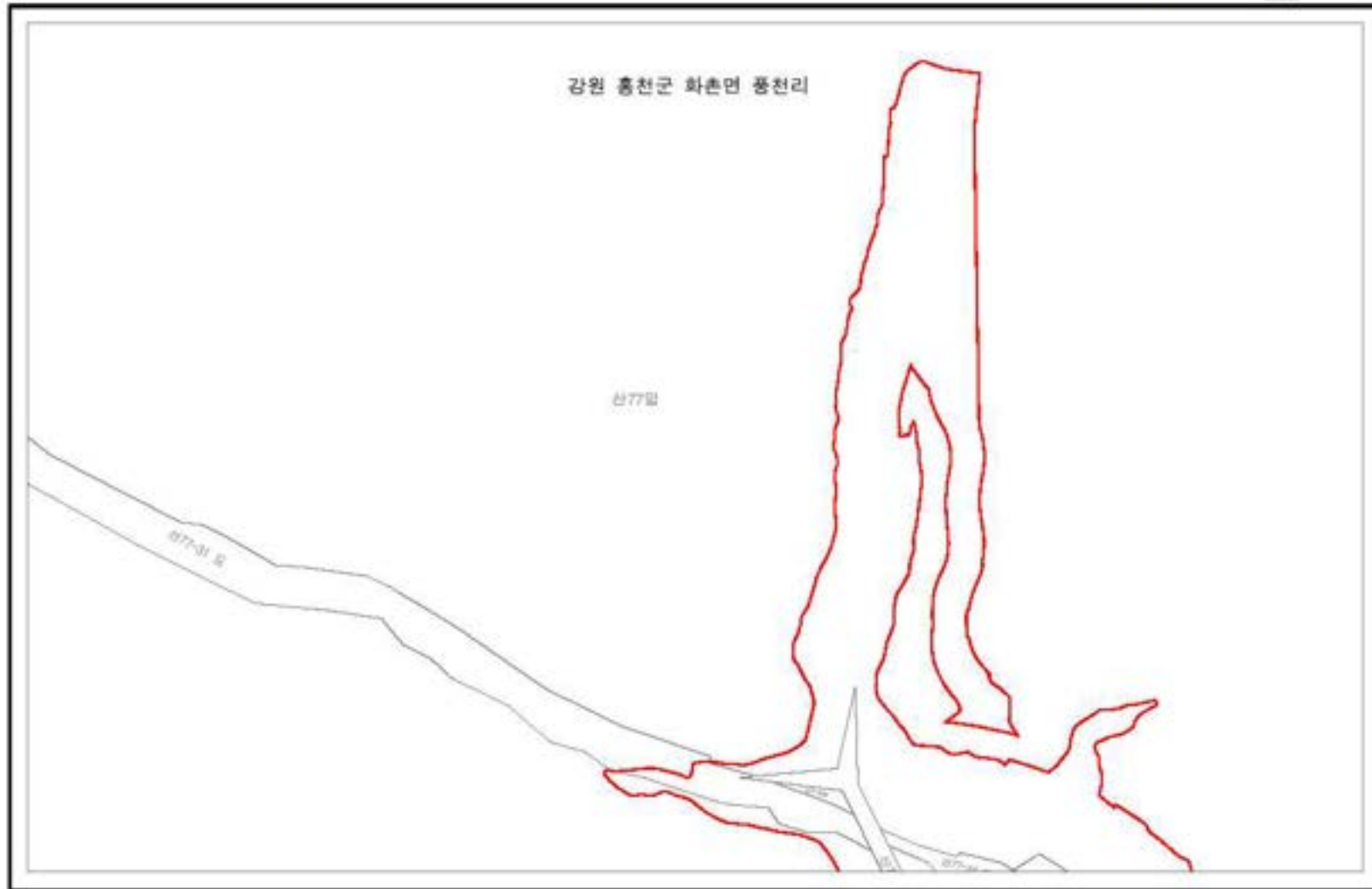
S-1:8,000



홍천양수발전소 1,2호기 편입예정 부지현황도

| | | | |
|----|----|----|----|
| 27 | 28 | 29 | |
| 30 | 31 | 32 | 33 |
| 34 | 35 | 36 | 37 |
| | 38 | | |

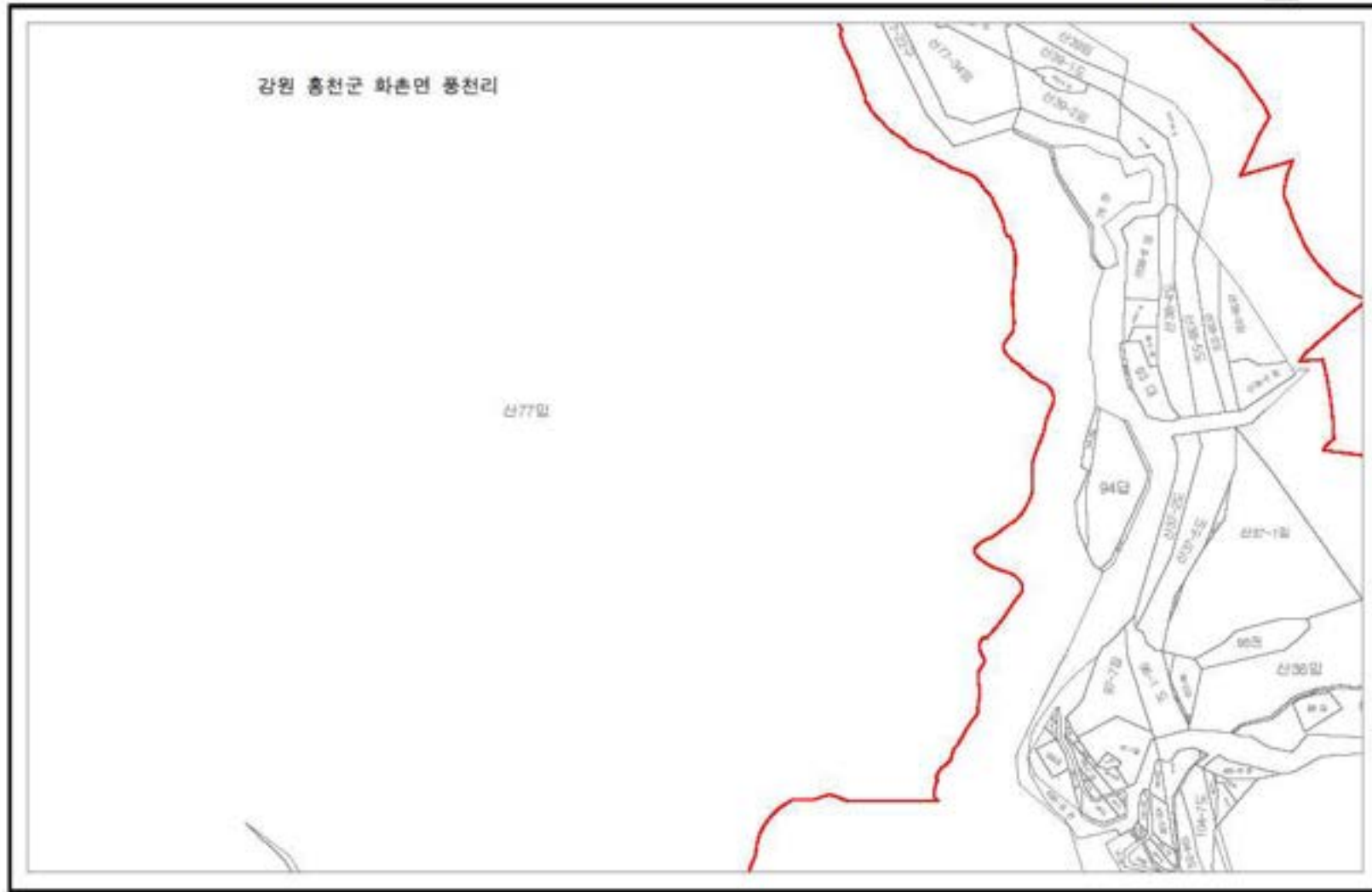
S-1:1,200



홍천양수발전소 1,2호기 편입예정 부지현황도

| | | | |
|----|----|----|----|
| 27 | 28 | 29 | |
| 30 | 31 | 32 | 33 |
| 34 | 35 | 36 | 37 |
| 38 | | | |

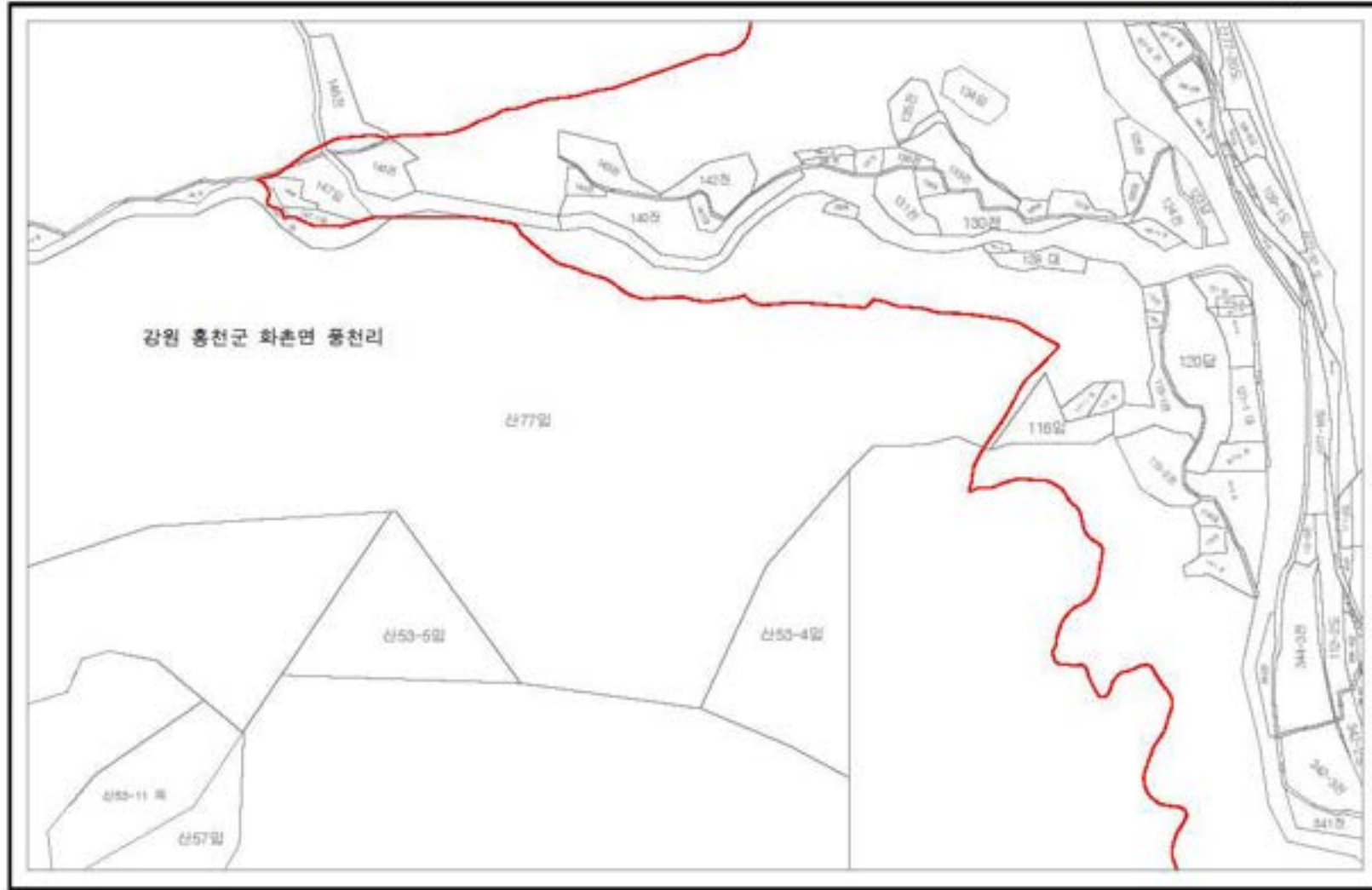
S-1:1,200



홍천양수발전소 1,2호기 편입예정 부지현황도

| | | | |
|----|----|----|----|
| 01 | 02 | 03 | 04 |
| 05 | 06 | 07 | 08 |
| 09 | 10 | 11 | 12 |
| 13 | 14 | 15 | 16 |
| 17 | 18 | 19 | 20 |

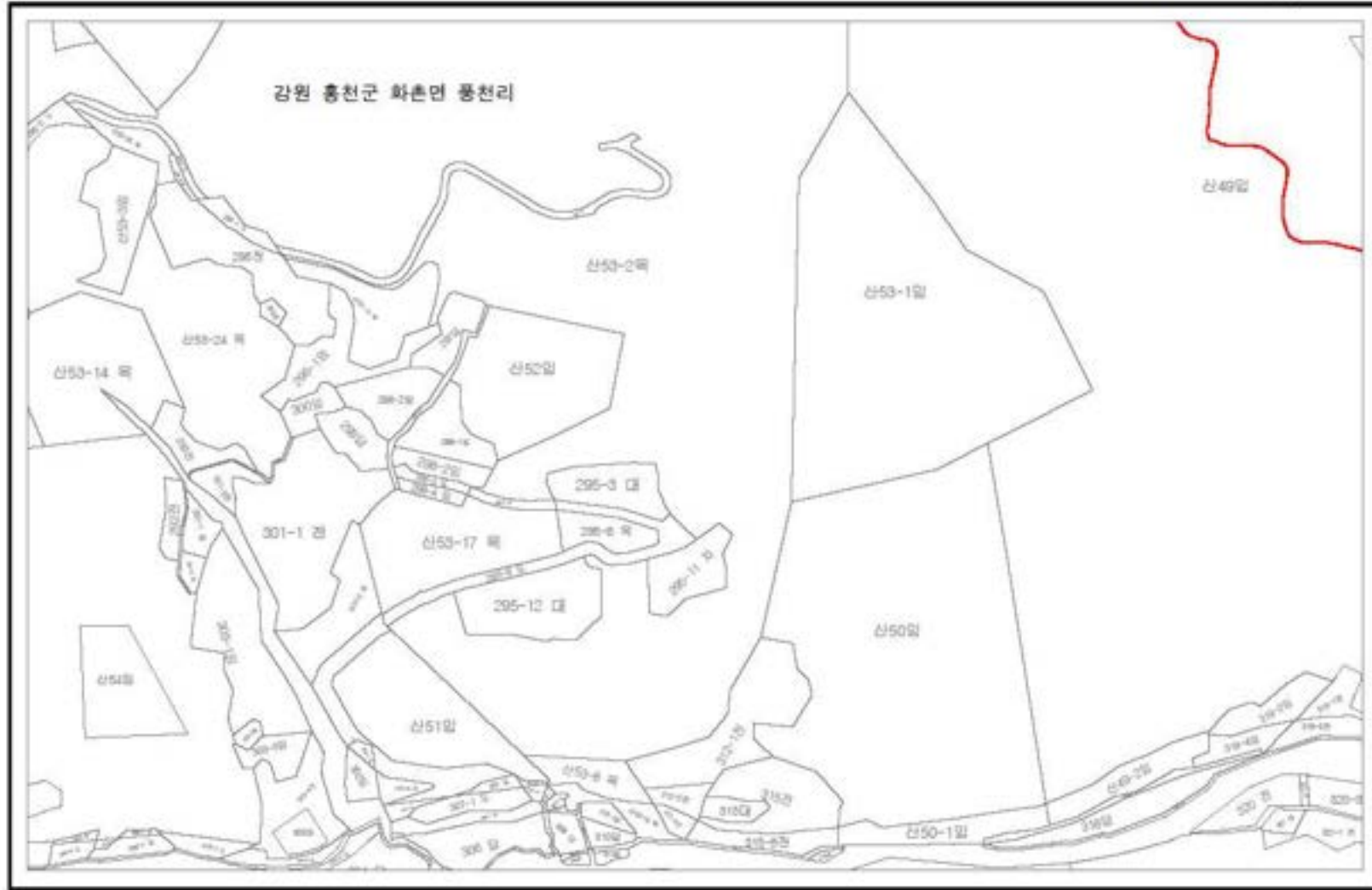
S-1:1,200



홍천양수발전소 1,2호기 편입예정 부지현황도

| | | | | | |
|----|----|----|----|----|----|
| 07 | 08 | 09 | 10 | 11 | 12 |
| 01 | 02 | 03 | 04 | 05 | 06 |
| 13 | 14 | 15 | 16 | 17 | 18 |
| 19 | 20 | 21 | 22 | 23 | 24 |
| 25 | 26 | 27 | 28 | 29 | 30 |

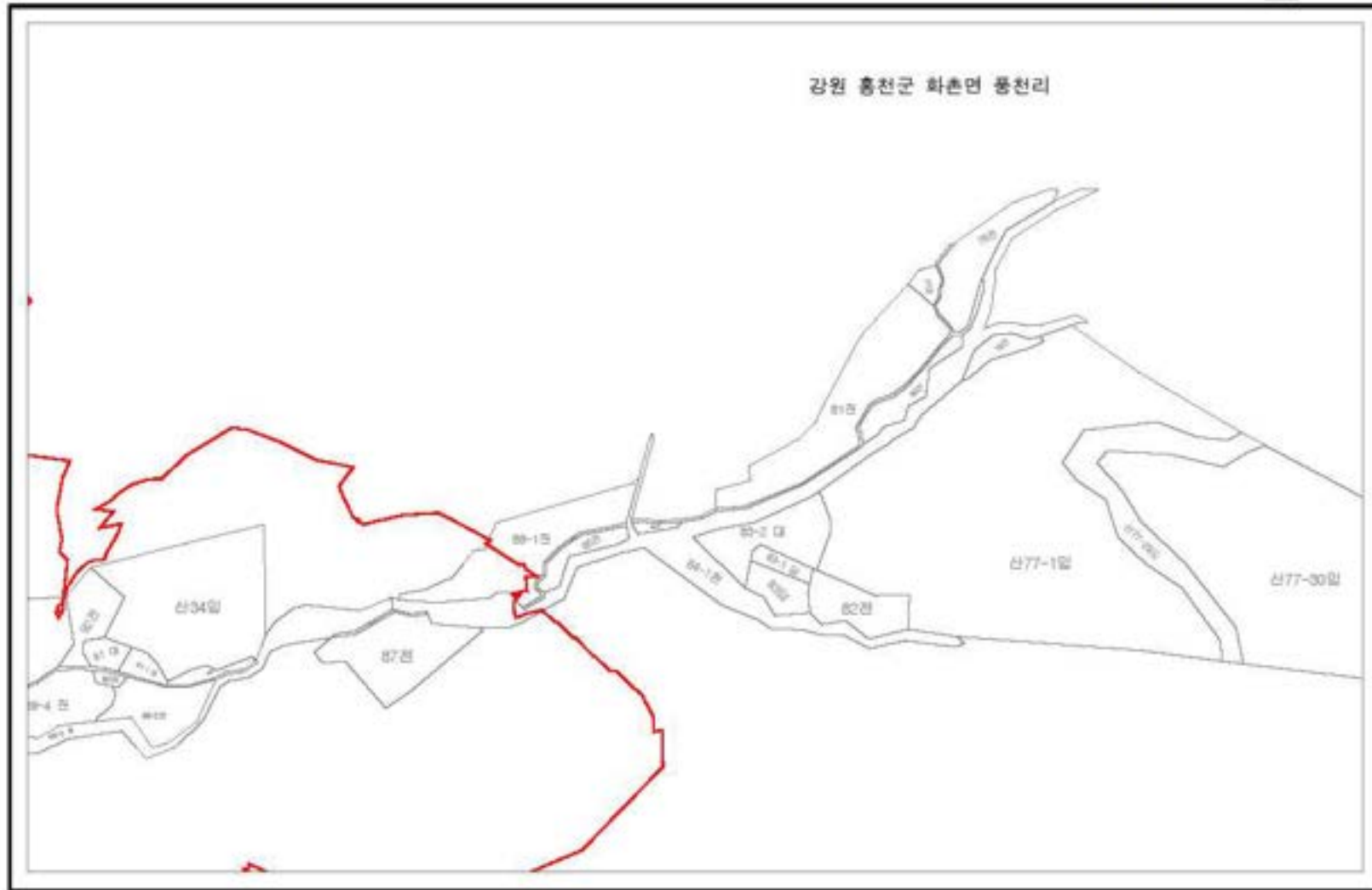
S-1:1,200



홍천양수발전소 1,2호기 편입예정 부지현황도

| | | | | |
|----|----|----|----|----|
| 01 | 02 | 03 | 04 | 05 |
| 06 | 07 | 08 | 09 | 10 |
| 11 | 12 | 13 | 14 | 15 |
| 16 | 17 | 18 | 19 | 20 |

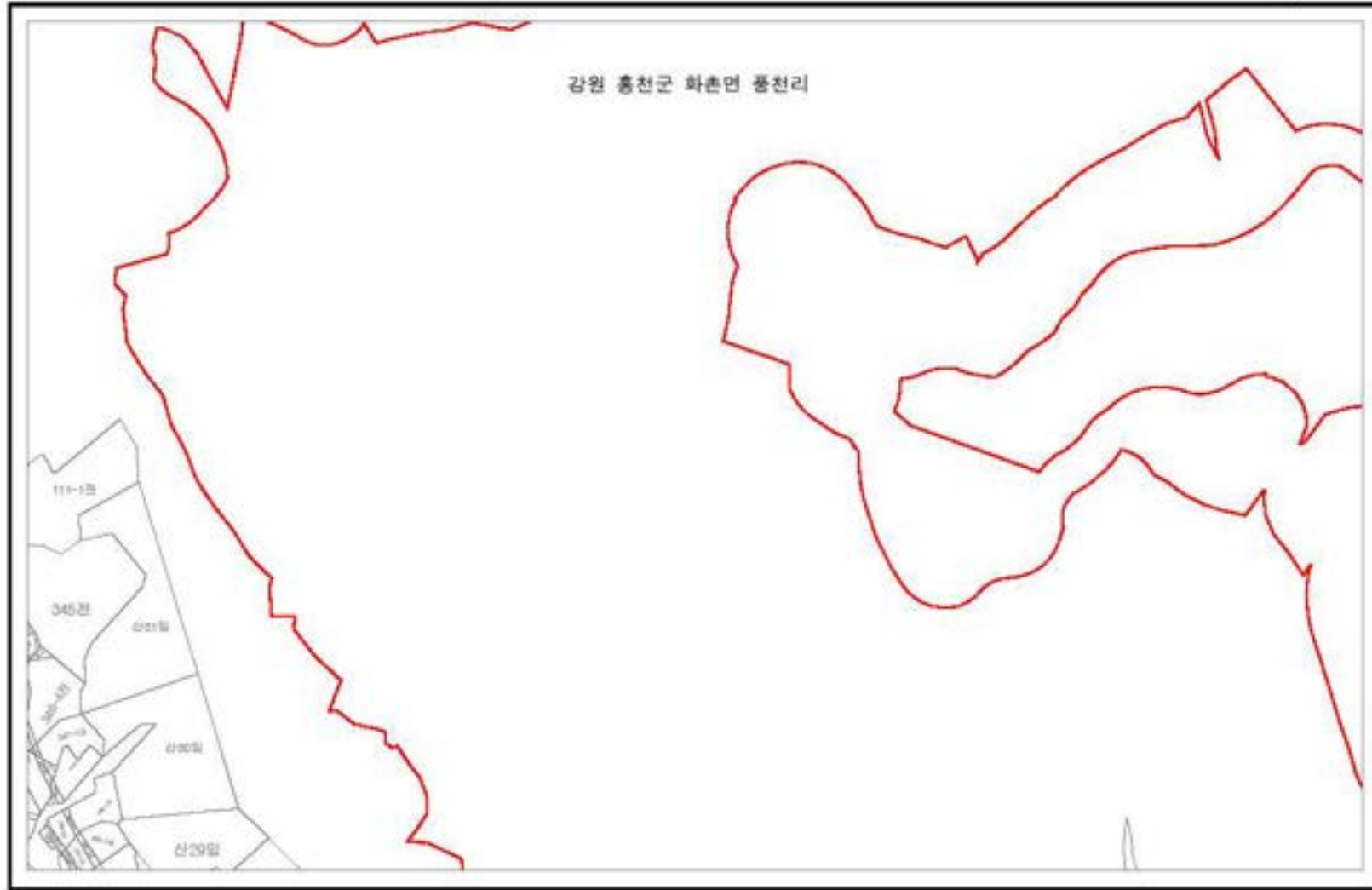
S-1:1,200



홍천양수발전소 1,2호기 편입예정 부지현황도

| | | | |
|----|----|----|----|
| 01 | 02 | 03 | 04 |
| 05 | 06 | 07 | 08 |
| 09 | 10 | 11 | 12 |
| 13 | 14 | 15 | 16 |
| 17 | 18 | 19 | 20 |

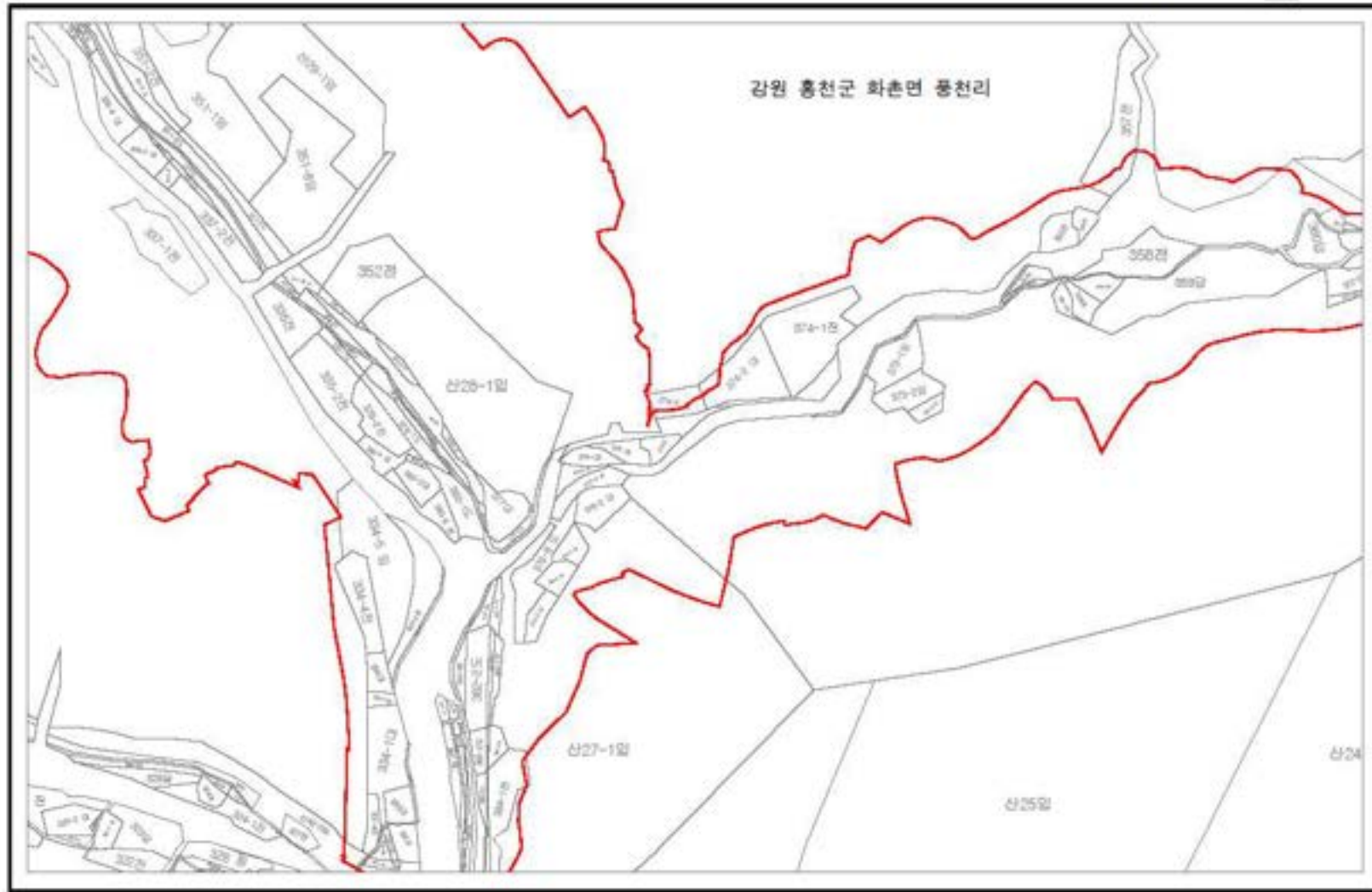
S-1:1,200



홍천양수발전소 1,2호기 편입예정 부지현황도

| | | | | |
|----|----|----|----|----|
| 01 | 02 | 03 | 04 | 05 |
| 06 | 07 | 08 | 09 | 10 |
| 11 | 12 | 13 | 14 | 15 |
| 16 | 17 | 18 | 19 | 20 |

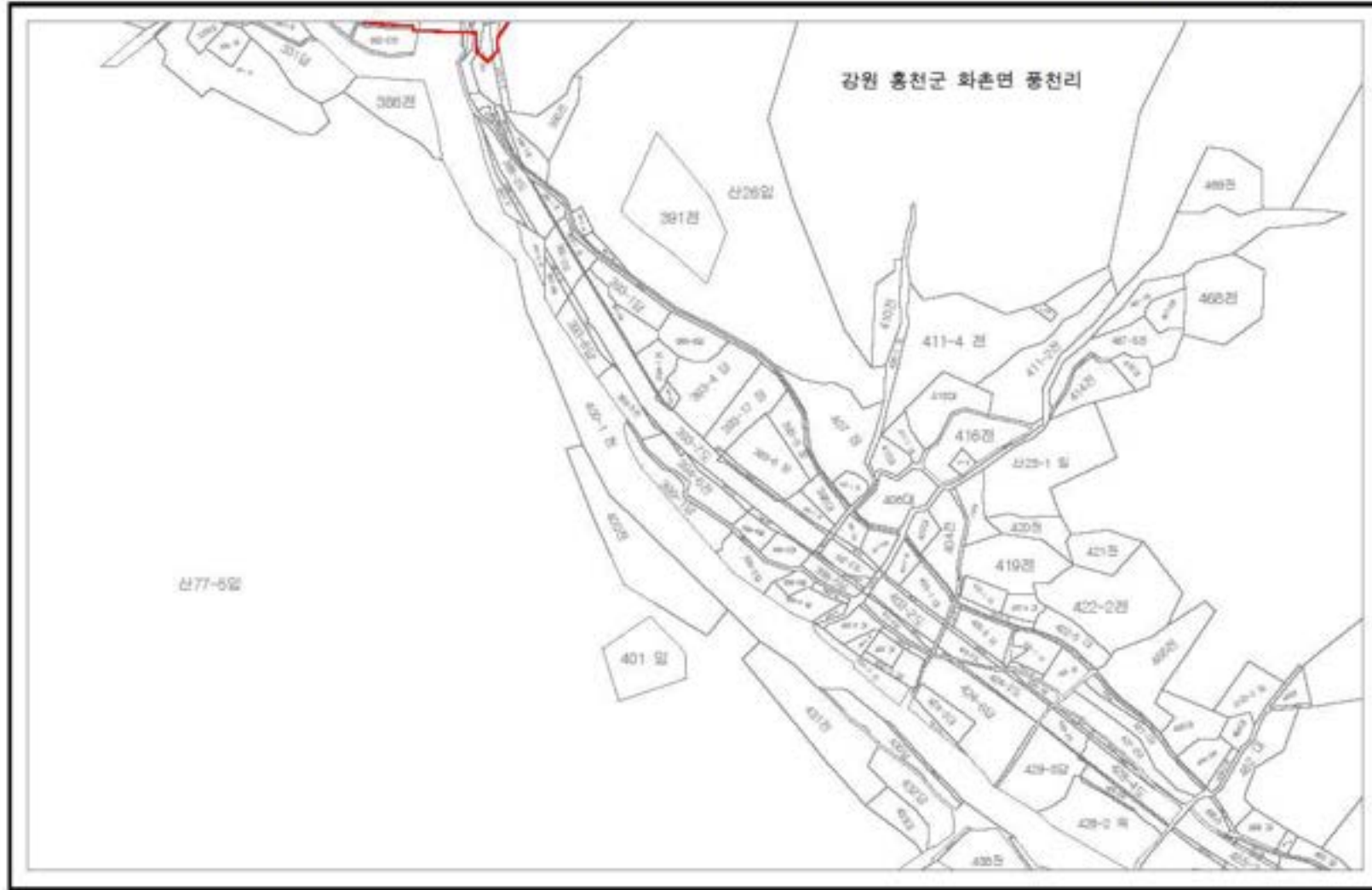
S-1:1,200



홍천양수발전소 1,2호기 편입예정 부지현황도

| | | | |
|----|----|----|----|
| 01 | 02 | 03 | 04 |
| 05 | 06 | 07 | 08 |
| 09 | 10 | 11 | 12 |
| 13 | 14 | 15 | 16 |
| 17 | 18 | 19 | 20 |

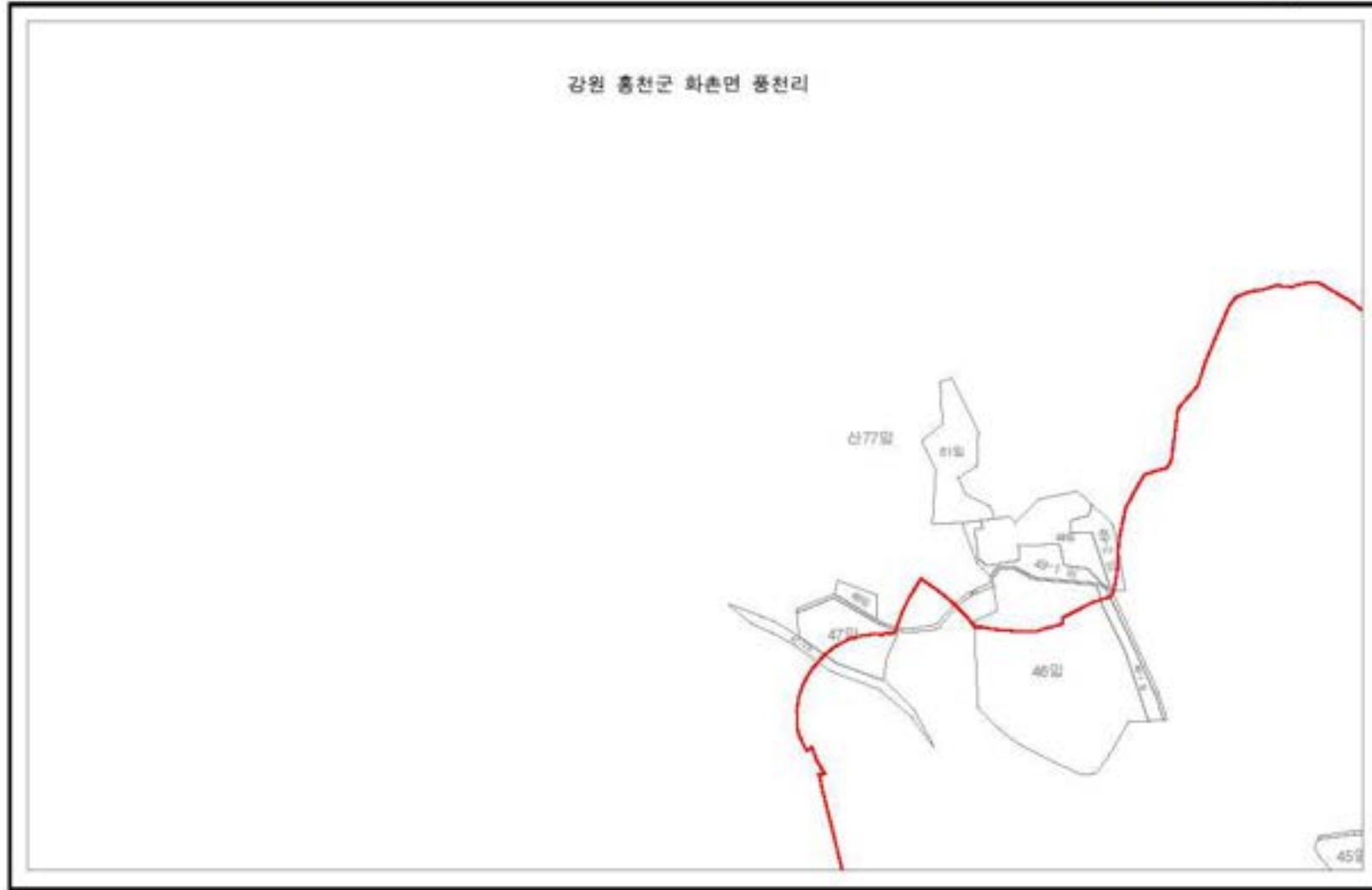
S-1:1,200



홍천양수발전소 1,2호기 편입예정 부지현황도

| | | | |
|----|----|----|----|
| 01 | 02 | 03 | 04 |
| 05 | 06 | 07 | 08 |
| 09 | 10 | 11 | 12 |
| 13 | 14 | 15 | 16 |
| 17 | 18 | 19 | 20 |

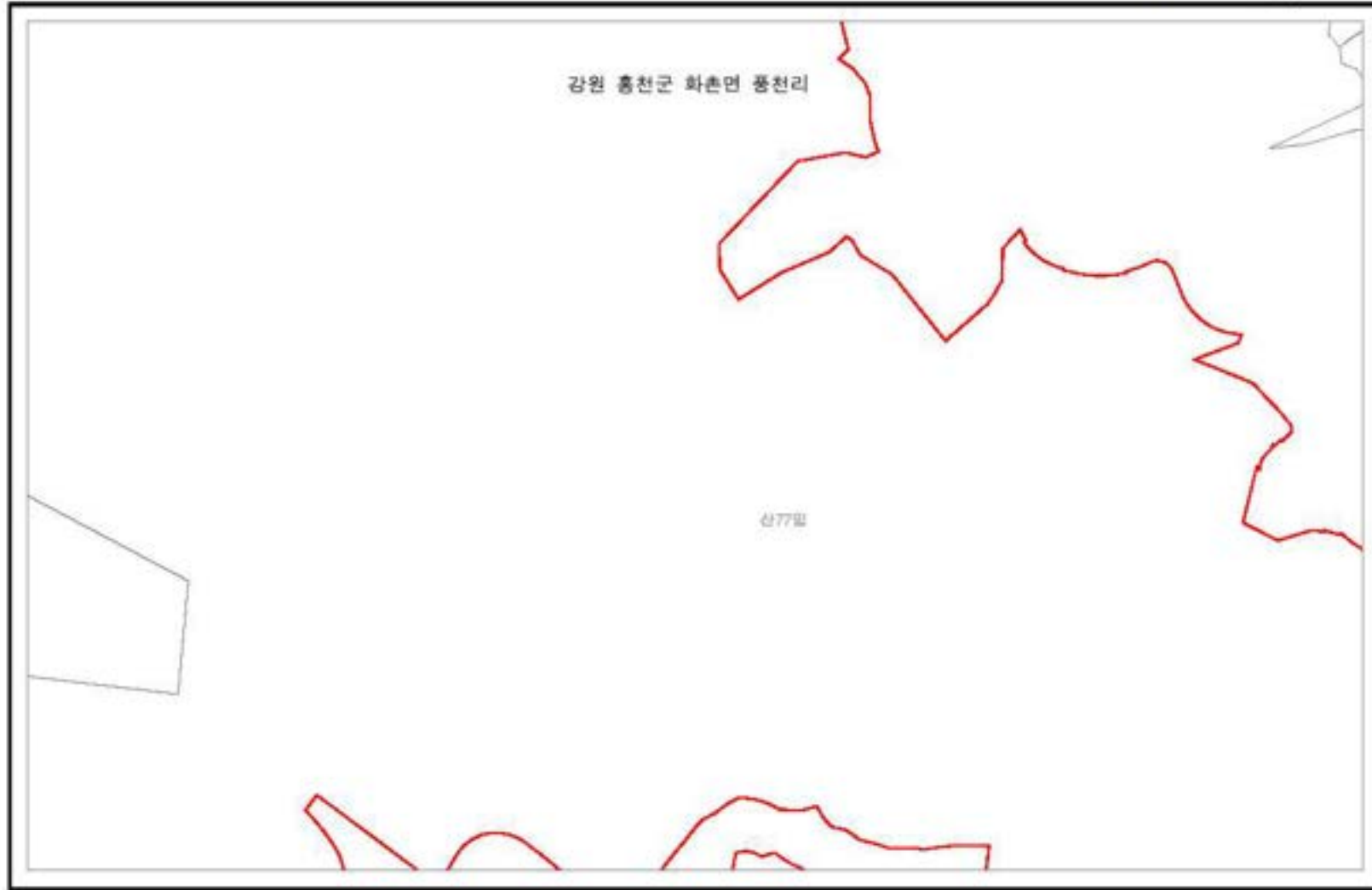
S-1:1,200



홍천양수발전소 1,2호기 편입예정 부지현황도

| | | | |
|----|----|----|----|
| 01 | 02 | 03 | 04 |
| 05 | 06 | 07 | 08 |
| 09 | 10 | 11 | 12 |
| 13 | 14 | 15 | 16 |
| 17 | 18 | 19 | 20 |

S-1:1,200



홍천양수발전소 1,2호기 편입예정 부지현황도

| | | | | |
|----|----|----|----|----|
| 01 | 02 | 03 | 04 | 05 |
| 06 | 07 | 08 | 09 | 10 |
| 11 | 12 | 13 | 14 | 15 |
| 16 | 17 | 18 | 19 | 20 |

S-1:1,200



홍천양수발전소 1,2호기 편입예정 부지현황도

| | | | |
|----|----|----|----|
| 01 | 02 | 03 | 04 |
| 05 | 06 | 07 | 08 |
| 09 | 10 | 11 | 12 |
| 13 | 14 | 15 | 16 |
| 17 | 18 | 19 | 20 |

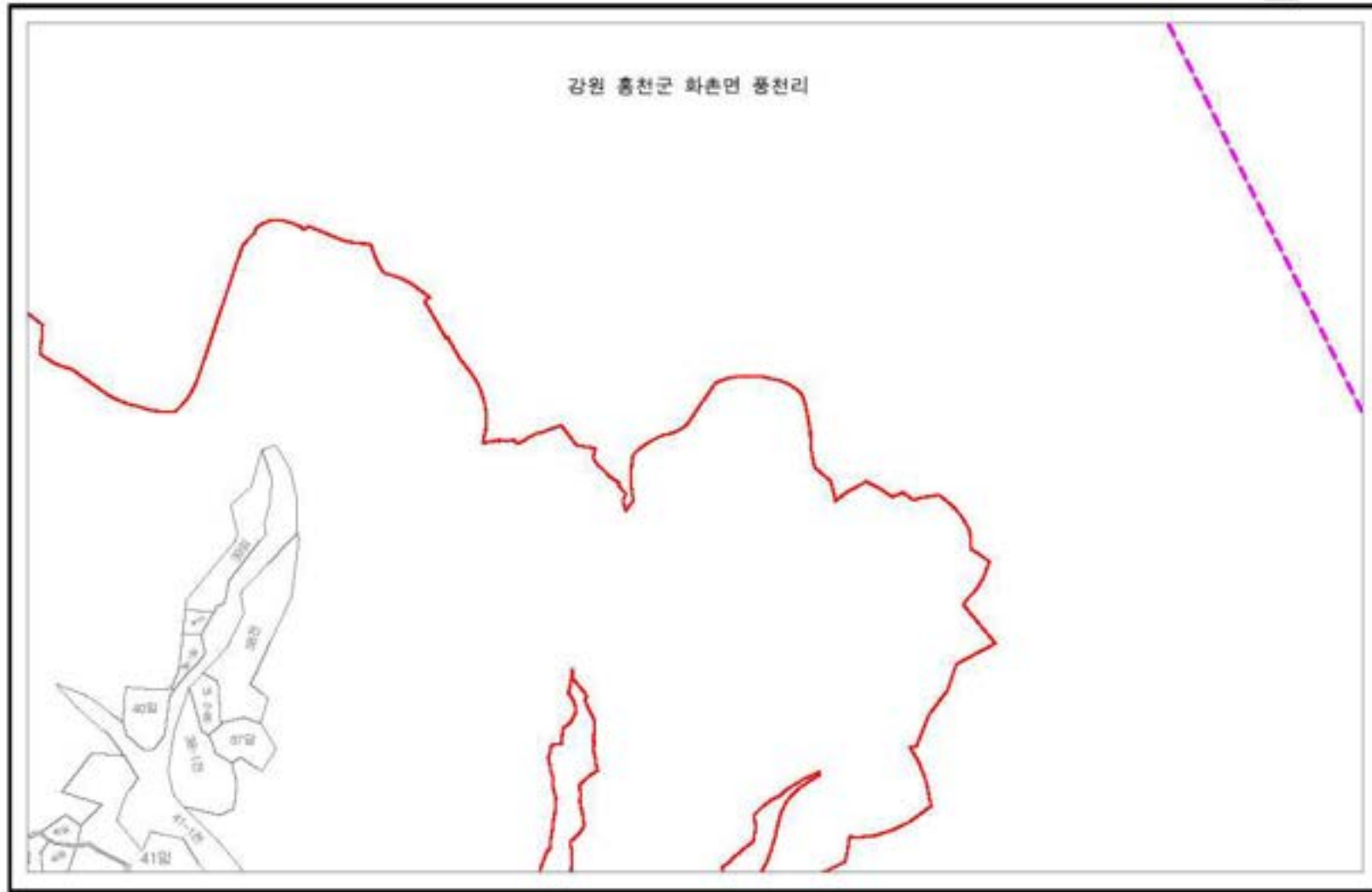
S-1:1,200



홍천양수발전소 1,2호기 편입예정 부지현황도

| | | | |
|----|----|----|----|
| 01 | 02 | 03 | 04 |
| 05 | 06 | 07 | 08 |
| 09 | 10 | 11 | 12 |
| 13 | 14 | 15 | 16 |
| 17 | 18 | 19 | 20 |

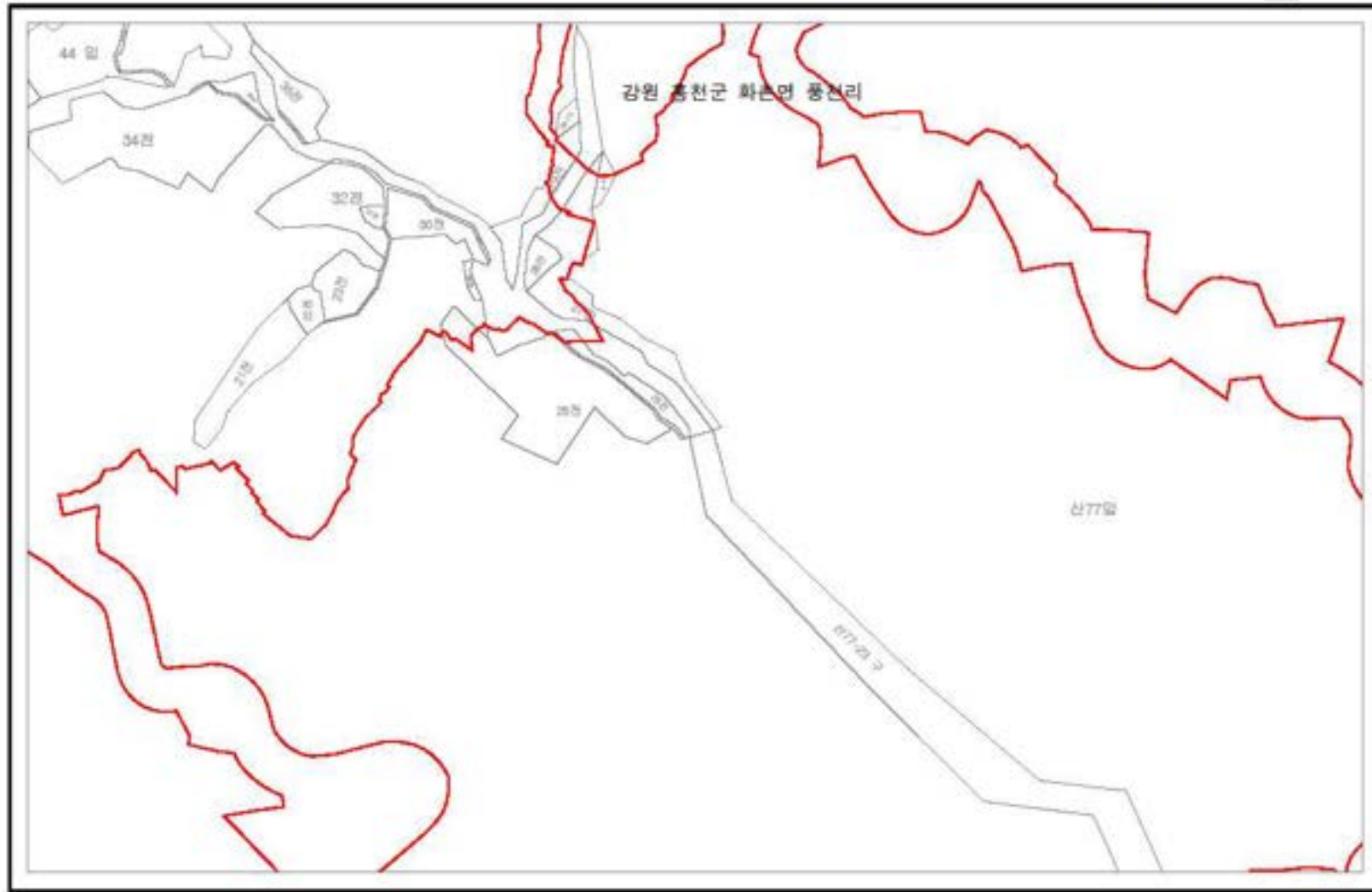
S-1:1,200



홍천양수발전소 1,2호기 편입예정 부지현황도

| | | | |
|----|----|----|----|
| 01 | 02 | 03 | 04 |
| 05 | 06 | 07 | 08 |
| 09 | 10 | 11 | 12 |
| 13 | 14 | 15 | 16 |

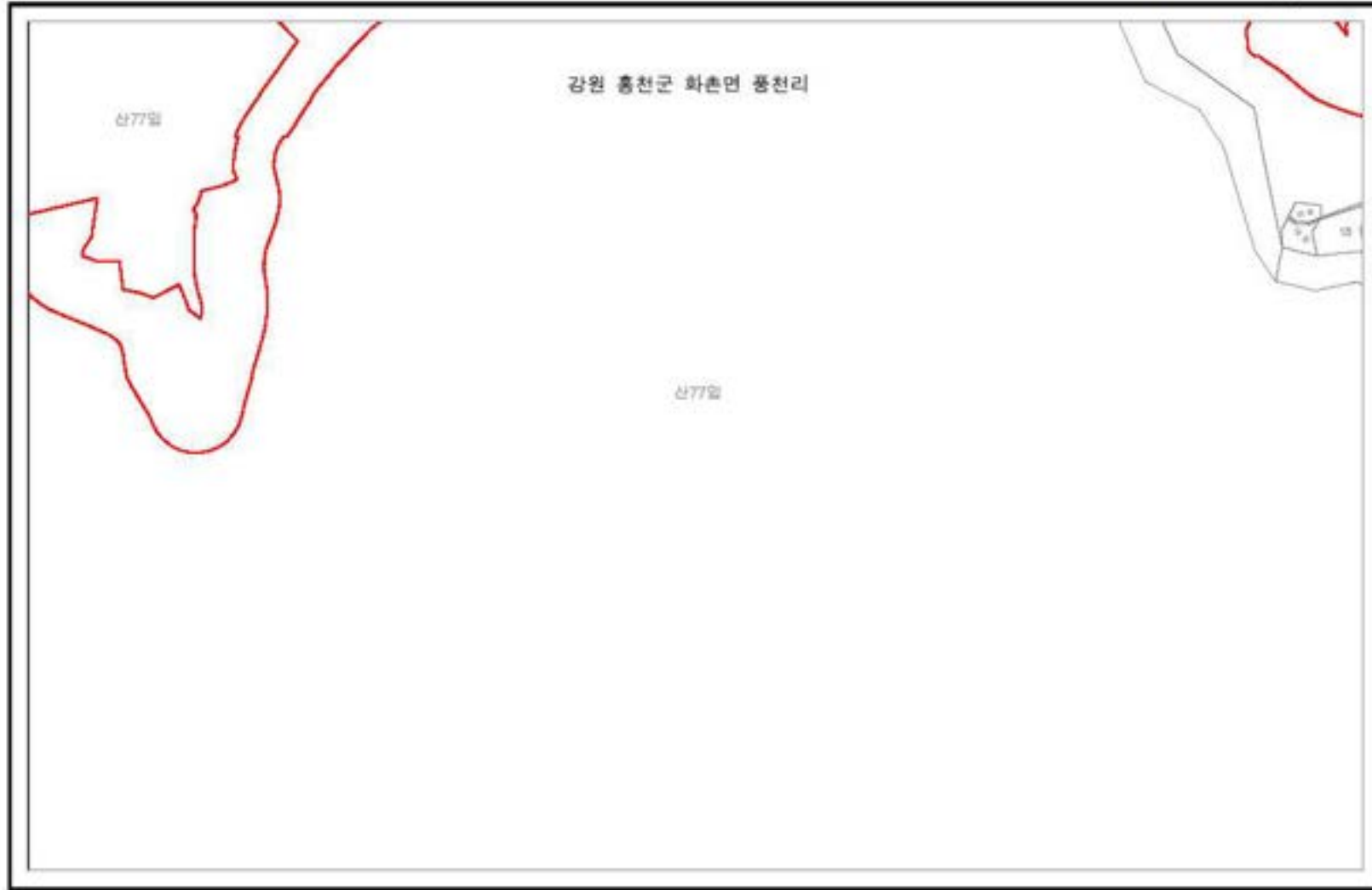
S-1:1,200



홍천양수발전소 1,2호기 편입예정 부지현황도

| | | | |
|----|----|----|----|
| 01 | 02 | 03 | 04 |
| 05 | 06 | 07 | 08 |
| 09 | 10 | 11 | 12 |
| 13 | 14 | 15 | 16 |

S-1:1,200



홍천양수발전소 1,2호기 편입예정 부지현황도

| | | | | |
|----|----|----|----|----|
| 01 | 02 | 03 | 04 | 05 |
| 06 | 07 | 08 | 09 | 10 |
| 11 | 12 | 13 | 14 | 15 |
| 16 | 17 | 18 | 19 | 20 |

S-1:1,200

